

RENAULT MEGANE GRANDTOUR



DRIVE THE CHANGE



JAU 114 METŲ MES PUOSELĖJAME VIZIJĄ, KAD ŠIUOLAIKIŠKI AUTOMOBILIAI TURI BŪTI PAŽANGŪS IR PATIKIMI – TIKRAS ENTUZIAZMO IR ILGALAIKIO MOBILUMO ŠALTINIS, PRIEINAMAS VISIEMS.

Galvodami apie vairuotojus ir keleivius laikomės paprasto principo – kad būtų populiarus, automobilis turi būti praktiškas, patikimas, atitikti kiekvieno vartotojo gyvenimo būdą ir lūkesčius. Būtent todėl kompanija RENAULT siūlo ne specializuotus, o funkcionalius ir visiems prieinamus automobilius. Ilgą laiką – nuo mūsų pirmųjų Prancūzijoje pasirodžiusių prieškarinių standartinių iki dar tik pasirodysiančių pirmųjų elektra varomų modelių – siekėme kurti tokius automobilius ir asmenines transporto priemones, kurios atitiktų visos visuomenės poreikius.

Šiandien mes esame įsitikinę, kad pasaulis gali būti kitoks nei tas, kuriame gyvename. Toks, kuriame automobiliai nekeltų grėsmės aplinkai ir būtų veržlūs, saugūs bei kokybiški... prieinami kiekvienam.

Šią svajonę mes puoselėjame kiekvieną dieną, nes niekada nepamirštame, kad būtent aistra automobiliams veda ir visada ves mus į priekį.

Kurdami automobilius norime atrasti naują kryptį, kuri suteiktų naujos erdvės visuomenės poreikiams tenkinti ir dar labiau skatintų žmonijos pažangą.

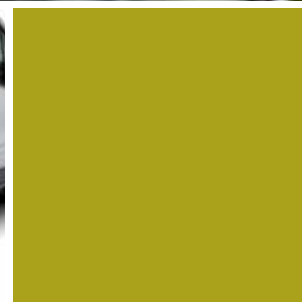
Kompanijos RENAULT automobiliai – gaminami šiandien ir tie, kurie bus gaminami ateityje, – tai mūsų sieki sukurti visuomenės raidą atitinkančius ir visiems prieinamus automobilius pamatas.

DRIVE THE CHANGE.

**RENAULT
ENERGY**

**RENAULT
eco²**

**RENAULT
Z.E.**



RENAULT MEGANE GRANDTOUR
ELEGANCIJA IR NAUJOS TECHNOLOGIJOS –
SIEKIS SUKURTI GERIAUSIA



PAVYZDINIS DIZAINAS

MODERNUMAS VISADA SKATINA SVAJOTI.

Automobiliai RENAULT MEGANE GRANDTOUR pristato naują universalių automobilių standartą. Dėl naujo dizaino jie atrodo ypač elegantiškai: chromo ir žvilgios juodos spalvos apdailos elementai pabrėžia grakščias ir aptakas kėbulo linijas, o tobulai prie jų derantys šviesadiodžiai priekiniai žibintai suteikia ryškų savitą akcentą. Nepamirštas ir praktiškumas – universaluose MEGANE GRANDTOUR apstu patogių dėtuvių, o nulenkus skaidomą užpakalinės sėdynės atlošą bagažinės talpa padidėja nuo 524 iki 1600 litrų. Šių automobilių tobulumas nėra atsitiktinumas, apie tai byloja kiekviena kruopščiai apgalvota detalė.



NAUJOVIŠKOS TECHNOLOGIJOS

PATOBULINTOS, KAD UŽTIKRINTŲ YPATINGĄ PATOGUMĄ IR SAUGUMĄ

Važiuoti automobiliais RENAULT MEGANE GRANDTOUR žymiai saugiau, todėl ir daug maloniau. Įranga *Visio System*, sujungta su priekyje įtaisyta vaizdo kamera, įspėja vairuotoją, kai automobilis kerta kelio juostą žyminčią išilginę liniją neįjungus apie ketinimą persirikiuoti įspėjančio posūkio signalo, be to, kai reikia, ji perjungia priekinių žibintų šviesas.

Automobiliai RENAULT MEGANE taip pat turi įkalnę įveikti padedančią funkciją. Esant įkalnei ji automatiškai įsijungia ir neleidžia automobiliui riedėti atgal, todėl galima apsieiti be stovėjimo stabdžio.

Jūsų patogumui automobiliuose RENAULT taip pat įdiegta daug kitų naujoviškų technologijų: laisvų rankų kortelė, užpakalinis atstumo jutiklis, automatinis dviejų zonų kondicionierius su oro teršalų jutikliu ir naujausia navigacijos įranga *Carminat TomTom® Live*. Ypatingą malonumą važiuojant teikia patogi daugiavfunkcė garso įranga, turinti jungtis *Bluetooth®* ir USB, taip pat 3,5 mm skersmens jungtį. Automobiliai RENAULT MEGANE GRANDTOUR byloja apie pažangą kiekviename žingsnyje.





1. DVIGUBI KRYPTINIAI PRIEKINIAI KSENONO ŽIBINTAI

Skleidžia panašią į dienos šviesą ir apšviečia ilgą kelio atkarpą, kad būtų galima pastebėti visas kliūtis ir jų išvengti. Darant posūkius šviesos spindulys automatiškai pakoreguojamas, kad nenukryptų nuo kelio, jis apšviečia jo vingius ir leidžia daug tiksliau valdyti automobilį.

2. ĮRANGA VISIO SYSTEM®

Didele skiriamąja geba pasižyminti vaizdo kamera „seka“ kelio juostų ribas žymincias linijas ir šviesos bei garso signalais įspėja vairuotoją, kai jis kerta ištiesinę arba punktyrinę liniją neįjungęs posūkio žibintų. Šviesos jutikliai automatiškai perjungia priekinius žibintus – įjungia artimąsias arba tolimąsias šviesas priklausomai nuo aplinkybių.

3. ORO TERŠALŲ JUTIKLIS IR AUTOMATINIS DVIEJŲ ZONŲ KONDICIONIERIUS

Automatinis dviejų zonų kondicionierius leidžia kiekvienam keleiviui nusistatyti tinkamiausią salono temperatūrą. Pagal poreikį galima rinktis automatinį, greitąjį arba švelnųjį režimą. Oro teršalų jutiklis automatiškai suaktyvina oro apykaitą, kai tik jame atsiranda teršalų.

4. AUTOMATINIS STOVĖJIMO STABDYS

Stovėjimo stabdys automatiškai išsijungia automobiliui pradėjus važiuoti ir įsijungia jam sustojus. Jį taip pat galima valdyti ir rankiniu būdu.

5. LAISVŲ RANKŲ KORTELĖ RAKTAS

Norint atrakinti automobilio duris ar užvesti variklį pakanka turėti šią kortelę – nė nereikia įdėti jos į skaitytuvą. Durys automatiškai užsirakins vos Jums pasitraukus nuo automobilio.

6. UŽPAKALINIAI ATSTUMO JUTIKLIAI IR VAIZDO KAMERA

Vaizdo kamera palengvina manevravimą statant automobilį atbuline eiga. Atstumo jutikliai įspėja vairuotoją apie artėjančias kliūtis.

7. KELEIVIŲ SAUGOS PRIEMONĖS

Programuojamą saugos sistemą sudaro oro pagalvių rinkinys ir šoninių smūgių jutikliai. Naujoviška RENAULT technologija *Fix4sure* esant smūgiui iš priekio neleidžia automobilio keleiviams nuslysti žemyn. Ši technologija dėl specialios apatinės sėdynių dalies formos ir žemai įtaisytų saugos diržų sagčių užtikrina ypatingą visų keleivių saugumą.

1. GARSO ĮRANGA R-PLUG&RADIO IR STEREOGARSO SISTEMA ARKAMYS®

Dėl specialiai automobiliams MEGANE pritaikytos skaitmeninės garso atkūrimo sistemos *Arkamys*® aštuoni garsiakalbiai užtikrina itin kokybišką erdvinį garsą. Jį galima reguliuoti, kad būtų girdimas tik priekyje arba gale skambėtų tyliau.

2. VEIKSMINGAI ENERGIJĄ NAUDOJANTI GARSO ĮRANGA BOSE®

Dėl kompanijos BOSE atliktų nuodugnių automobilių salono akustikos tyrimų, šios srities išmanymo ir patirties visi keleiviai klausydamiesi muzikos gali mėgautis vienodos kokybės garsu, primenančiu gyvo garso koncertą.

3, 4. NAVIGACIJOS ĮRANGA CARMINAT TOMTOM® LIVE

Carminat TomTom® Live – tai nauja integruota RENAULT navigacijos sistema, kuria ypač paprasta naudotis. Ji turi daugybę praktiškų funkcijų, kurios yra valdomos per centrinį valdymo pulatą.

5. PASLAUGOS LIVE*

Naudodamiesi pažangia navigacijos įranga *TomTom®* galite sužinoti eismo duomenis esamu laiku ir kilnojamų greičio matuoklių buvimo vietas**, naudotis vietine *Google* interneto paieškos sistema ir peržvelgti 5-ių dienų oro prognozę – tereikia pasirinkti paslaugas *Live!*

*Galimos esant navigacijos įrangai *Carminat TomTom® Live*.

**Priklauso nuo šalyje galiojančių apribojimų.



FUNKCIONALIOS SĒDYNĒS

Norite keliauti su šeima ar draugais, vežtis daug bagažo? Automobilis MEGANE GRANDTOUR tinka viskam! Užpakalinės jo sėdynės atlošą galima lankstyti (nulenkti $\frac{1}{3}$ arba $\frac{2}{3}$)*, o priekinę keleivio sėdynę galima paversti staliu**/**. Šis automobilis prisitaikys prie visų Jūsų norų, o erdviame jo salone nepritrūks vietos nei keleiviams, nei jų daiktams.



1. CENTRINIO VALDYMO PULTO DĒTUVĖ

Šią patogią dėtuvę lengva pasiekti sėdintiesiems priekyje.

2. GRINDYSE ĮTAISYTOS DĒTUVĖS

Prie priekinių sėdynių grindyse yra įtaisytos dvi nepastebimos 1,8 l talpos dėtuvės.

3. Į SKYRIUS SUSKIRSTYTA BAGAŽINĖ

Dėl itin gerai apgalvoto bagažinės erdvės suskirstymo joje galima saugiai susidėti visą bagažą ir palaikyti idealią tvarką.

4. STALIŲ PAVERČIAMA PRIEKINĖ KELEIVIO SĒDYNĖ**

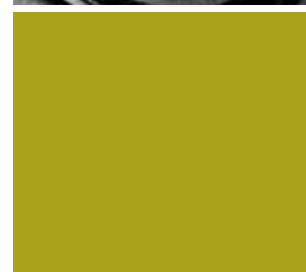
Automobiliui sustojus aikštelėje galima nulenkti priekinės sėdynės atlošą į priekį ir paversti ją staliu, ant kurio patogiu pasidėti dokumentų aplanką arba nešiojamąjį kompiuterį.

5. BAGAŽINĖS DUGNE ĮTAISYTA DĒTUVĖ

Kai automobilyje yra reikmenų pradurtai padangai pataisyti rinkinys, atsarginio rato vietoje bagažinės dugne yra įtaisyta 33 litrų talpos kelių skyrių dėtuvė.

*Priklausomai nuo varianto.

**Negalima, kai yra įrangos paketas *GT Line*.

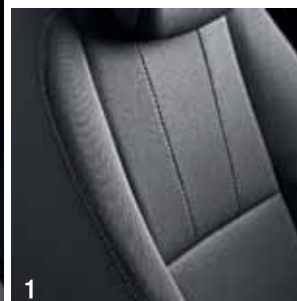


APDAILA



AUTHENTIQUE

Tamsi salono apdaila, grafito spalvos prietaisų skydas ir medžiaginiai apmušalai (1).



EXPRESSION

Standartinė įranga: tamsi salono apdaila, tamsiai pilkos spalvos prietaisų skydas ir medžiaginiai apmušalai (2); pasirenkama įranga: šviesi salono apdaila, dvispalvis prietaisų skydas ir grafito spalvos medžiaginiai apmušalai (2).





SL STYLE EDITION

Standartinė įranga: tamsi salono apdaila, tamsiai pilkos spalvos prietaisų skydas ir grafito spalvos medžiaginiai apmušalai (3); pasirenkama įranga: šviesi salono apdaila, dvispalvis prietaisų skydas ir grafito spalvos medžiaginiai apmušalai (3).



DYNAMIQUE

Tamsi salono apdaila, grafito spalvos prietaisų skydas ir medžiaginiai apmušalai (4).



APDAILA



BOSE® EDITION

Standartinė įranga: tamsi salono apdaila, grafito spalvos centrinis valdymo pultas ir medžiaginiai apmušalai su dirbtinės ekologiškos odos elementais; pasirenkama įranga: odiniai apmušalai su dirbtinės ekologiškos ir *Alcantara* odos elementais*.

*Sėdynių sėdimoji dalis ir atlošai dengti oda su dirbtinės odos *Alcantara* elementais, o šonai, užpakalinė dalis ir galvos atramos – ekologiška dirbtine oda.



PRIVILEGE

Standartinė įranga: tamsi salono apdaila, grafito spalvos prietaisų skydas ir medžiaginiai apmušalai su dirbtinės ekologiškos odos elementais (1); pasirenkama įranga: pilka su rudu arba smėlio atspalviu salono apdaila, dvispalvis prietaisų skydas ir pilki su bronziniu atspalviu medžiaginiai apmušalai su dirbtinės ekologiškos odos elementais (3). Kaip pasirenkama įranga taip pat galimi tamsiai pilki (2) arba pilki su rudu atspalviu odiniai apmušalai su dirbtinės ekologiškos ir *Alcantara** odos elementais.

*Sėdynių sėdimoji dalis ir atlošai dengti oda su bronzos spalvos dirbtinės odos *Alcantara* elementais (4), o šonai, užpakalinė dalis ir galvos atramos – ekologiška dirbtine oda.

ĮRANGA

<p>Varikliai: 1,6, 16 V, 100 AG; 1,6, 16 V, 110 AG; dCi, 90 AG; dCi, 110 AG</p> <p>Standartinė įranga: Juodos spalvos išorinės durų rankenos ir šoninių veidrodėlių korpusai 15° plieniniai ratlankiai Antiblokavimo sistema (ABS) ir staigus stabdymo pagalbos sistema (EBA) Prie smūgio jėgos prisitaikančios priekinės oro pagalvės Šoninės priekinių sėdynių oro pagalvės, saugančios</p>	<p>krūtinės ląstą ir dubenį Priekiniai ir užpakaliniai 3-jų tvirtinimo taškų saugos diržai Vairuotojo saugos diržą prisisegti primenantis garsinis signalas Reguliuojamo aukščio priekinės ir užpakalinės galvos atramos Įranga <i>Isotix</i> vaikų saugos kėdutei tvirtinti prie šoninių užpakalinių sėdynių Koduotas elektroninis imobilizatorius Elektrinis kintamos galios vairo stiprintuvas Kelionės kompiuteris Nuotolinė RENAULT kortelė raktas</p>	<p>Rankinis stovėjimo stabdys Rankiniu būdu valdomas kondicionierius Reguliuojamo aukščio ir atstumo vairs Reguliuojamo aukščio vairuotojo sėdynė Užpakalinė sėdynė lankstumu atlošu (galima nulenkti 1/3 arba 2/3) Elektra reguliuojami ir rankiniu būdu lankstomi šildomi šoniniai veidrodėliai Elektra valdomi priekinių ir užpakalinių durų langai Reikmenų pradurtai padangai pataisyti rinkinys Be stogo laikiklį</p>	<p>Pasirenkama įranga: Įrangos paketas <i>Security</i>: užuolaidinės oro pagalvės, keleivių saugos diržus prisisegti primenantis signalas Elektroninė stabilumo sistema ESC (ESP®) Garso įranga <i>R-Plug&Radio</i> ir rūko žibintai Stogo laikikliai⁽¹⁾ Įranga signalizacijai įrengti Atsarginis ratas⁽²⁾</p> <p style="text-align: right;">AUTHENTIQUE</p>
<p>Varikliai: 1,6, 16 V, 110 AG; dCi, 90 AG; dCi, 110 AG</p> <p>Standartinė įranga = Authentique +: Kėbulo spalvos išorinės durų rankenos ir šoninių veidrodėlių korpusai Rūko žibintai Reguliuojamo aukščio vairuotojo sėdynė su reguliuojama liemens atrama Stalėlių paverčiama priekinė keleivio sėdynė Centrinis valdymo pultas su dėtuve ir porankiu</p>	<p>Pasirenkama įranga: Įrangos paketas <i>Comfort</i>: RENAULT laisvų rankų kortelė raktas, elektra reguliuojami ir lankstomi šoniniai veidrodėliai Įrangos paketas <i>Comfort 1</i>: automatinis dviejų zonų kondicionierius su oro teršalų jutikliu, kintamo judėjimo dažnio priekinio stiklo valytuvai su lietaus jutikliu Įrangos paketas <i>Look</i>: šviesadiodžiai dienos žibintai, kėbulo spalvos apsauginės durų juostos Įrangos paketas <i>Security</i>: užuolaidinės oro pagalvės, keleivių saugos diržus prisisegti primenantis signalas</p>	<p>Elektroninė stabilumo sistema ESC (ESP®) Greičio regulatorius-ribotuvas Šildomos priekinės sėdynės Oda trauktas vairaratis⁽³⁾ Garso įranga <i>R-Plug&Radio</i> ir stereo garso sistema <i>Arkamys®</i> Navigacijos įranga <i>Carminat TomTom® Live</i> Įdiegtas išplėstas Europos žemėlapis Užpakaliniai atstumo jutikliai Priekiniai ir užpakaliniai atstumo jutikliai ir atbulinės eigos vaizdo kamera⁽⁴⁾</p>	<p>16° plieniniai ratlankiai <i>Surround</i> 16° lengvojo lydinio ratlankiai Tamsinti užpakalinių langų stiklai Stogo laikikliai⁽¹⁾ Įranga signalizacijai įrengti Atsarginis ratas⁽²⁾</p> <p style="text-align: right;">EXPRESSION</p>
<p>Varikliai: 1,6, 16 V, 110 AG; dCi, 90 AG; dCi, 110 AG</p> <p>Standartinė įranga = Expression +: Šviesadiodžiai dienos žibintai Kėbulo spalvos apsauginės šonų juostos 16° plieniniai ratlankiai <i>Surround</i> Automatinis dviejų zonų kondicionierius su oro teršalų jutikliu Kintamo judėjimo dažnio priekinio stiklo valytuvai su lietaus jutikliu</p>	<p>Elektra valdomi užpakalinių durų langai</p> <p>Pasirenkama įranga: Įrangos paketas <i>Comfort</i>: RENAULT laisvų rankų kortelė raktas, elektra reguliuojami ir lankstomi šoniniai veidrodėliai Įrangos paketas <i>Security</i>: užuolaidinės oro pagalvės, keleivių saugos diržus prisisegti primenantis signalas Elektroninė stabilumo sistema ESC (ESP®) Greičio regulatorius-ribotuvas</p>	<p>Šildomos priekinės sėdynės Oda trauktas vairaratis⁽³⁾ Garso įranga <i>R-Plug&Radio</i> ir stereo garso sistema <i>Arkamys®</i> Navigacijos įranga <i>Carminat TomTom® Live</i> Įdiegtas išplėstas Europos žemėlapis Užpakaliniai atstumo jutikliai Priekiniai ir užpakaliniai atstumo jutikliai ir atbulinės eigos vaizdo kamera⁽⁴⁾</p>	<p>16° lengvojo lydinio ratlankiai Tamsinti užpakalinių langų stiklai Stogo laikikliai⁽¹⁾ Įranga signalizacijai įrengti Atsarginis ratas⁽²⁾</p> <p style="text-align: right;">SL STYLE EDITION</p>
<p>Varikliai: 1,6, 16 V, 110 AG; Energy, Tce, 115 AG; Tce, 130 AG; dCi, 110 AG; dCi, 110 AG, EDC; Energy, dCi, 130 AG</p> <p>Standartinė įranga = Expression +: Šviesadiodžiai dienos žibintai Chromuoti rūko žibintų apvadai Chromuota radiatoriaus grotelių apdailos juosta Juodas žvilgus durų stratarmsis Kėbulo spalvos apsauginės šonų juostos Matinio chromo spalvos stogo laikikliai 16° lengvojo lydinio ratlankiai Įrangos paketas <i>Security</i>: užuolaidinės oro pagalvės, keleivių saugos diržus prisisegti primenantis signalas</p>	<p>Greičio regulatorius-ribotuvas Reguliuojamo aukščio ir pokypio priekinės galvos atramos Automatinis dviejų zonų kondicionierius su oro teršalų jutikliu Kintamo judėjimo dažnio priekinio stiklo valytuvai su lietaus jutikliu Elektra valdomi priekinių ir užpakalinių durų langai Reguliuojamo aukščio ir atstumo vairs su oda trauktu vairaratiu Užpakalinė sėdynė lankstumu atlošu (galima nulenkti 1/3 arba 2/3) ir porankiu Funkcionaliai į skyrius suskirstyta багаžinė Priekinių sėdynių atlošuose įtaisytos dėtuvės</p>	<p>Pasirenkama įranga: Įrangos paketas <i>Comfort</i>: RENAULT laisvų rankų kortelė raktas, elektra reguliuojami ir lankstomi šoniniai veidrodėliai Įrangos paketas <i>Comfort 2</i>: automatinis stovėjimo stabdys, varomųjų ratų apsaugos nuo slydimo funkcija⁽⁵⁾ Įrangos paketas <i>GT Line</i>⁽⁶⁾ Ksenono žibintų paketas; dvigubi kryptiniai priekiniai ksenono žibintai, purkštukai, posūkių metu įsijungiantis papildomas apšvietimas⁽⁷⁾ Elektroninė stabilumo sistema ESC (ESP®)⁽⁸⁾ Įranga <i>Visio System®</i> (LDW + AHL) Automatinis stovėjimo stabdys⁽⁹⁾ Šildomos priekinės sėdynės Perforuota oda trauktas vairaratis</p>	<p>Garso įranga <i>R-Plug&Radio</i> ir stereo garso sistema <i>Arkamys®</i> Navigacijos įranga <i>Carminat TomTom® Live</i> Įdiegtas išplėstas Europos žemėlapis Užpakaliniai atstumo jutikliai Priekiniai ir užpakaliniai atstumo jutikliai ir atbulinės eigos vaizdo kamera⁽⁴⁾ 17° lengvojo lydinio ratlankiai Tamsinti užpakalinių langų stiklai Įranga signalizacijai įrengti Atsarginis ratas⁽²⁾</p> <p style="text-align: right;">DYNAMIQUE</p>
<p>Varikliai: Energy, Tce, 115 AG; Tce, 130 AG; dCi, 110 AG; Energy, dCi, 130 AG</p> <p>Standartinė įranga = Dynamique +: Juodi žvilgūs šoninių veidrodėlių korpusai Ženklas <i>Bose®</i> ant priekinių ratų arkų 17° lengvojo lydinio ratlankiai Elektroninė stabilumo sistema ESC (ESP®) Žvilgūs juodi salono apdailos elementai (prietaisų skydo, šoninių ir centrinio ortakių) Medžiaginiai apmušalai su dirbtinės ekologiškos odos elementais</p>	<p>Perforuota oda trauktas vairaratis Ženklas <i>Bose®</i> ant priekinių durų apacioje įtaisytų garsikablių Pili saugos diržai* Ženklas <i>Bose®</i> ant priekinių durų slenksčių Veiksmingai energiją naudojanti garso įranga <i>Bose®</i> Elektra reguliuojami ir lankstomi šoniniai veidrodėliai</p> <p>Pasirenkama įranga: Įrangos paketas <i>Comfort 2</i>: automatinis stovėjimo stabdys, varomųjų ratų apsaugos nuo slydimo funkcija</p>	<p>Ksenono žibintų paketas; dvigubi kryptiniai priekiniai ksenono žibintai, purkštukai, posūkių metu įsijungiantis papildomas apšvietimas Įrangos paketas <i>Comfort Plus</i>: elektrochrominis salono veidrodėlis, apšvietiami priekinių skydelių nuo saulės veidrodėliai, užpakalyje įtaisytos skaitymo lemputės Įranga <i>Visio System®</i> (LDW + AHL) Šildomos priekinės sėdynės RENAULT laisvų rankų kortelė raktas Odiniai apmušalai su dirbtinės odos <i>Alcantara</i> ir ekologiškos odos elementais^{(10) (11)}</p>	<p>Navigacijos įranga <i>Carminat TomTom® Live</i> Įdiegtas išplėstas Europos žemėlapis Užpakaliniai atstumo jutikliai Priekiniai ir užpakaliniai atstumo jutikliai ir atbulinės eigos vaizdo kamera⁽⁴⁾ Elektra valdomas panoraminis stoglangis Tamsinti užpakalinių langų stiklai Įranga signalizacijai įrengti Atsarginis ratas⁽²⁾</p> <p style="text-align: right;">BOSE® EDITION</p>
<p>Varikliai: Tce, 130 AG; dCi, 110 AG; Energy, dCi, 130 AG</p> <p>Standartinė įranga = Dynamique +: Juodos žvilgios radiatoriaus grotelės Chromuoti šoninių langų apacios apdailos elementai 16° lengvojo lydinio ratlankiai Elektroninė stabilumo sistema ESC (ESP®) Įranga <i>Visio System®</i> (LDW + AHL) RENAULT laisvų rankų kortelė raktas Medžiaginiai apmušalai su dirbtinės ekologiškos odos elementais</p>	<p>Elektrochrominis salono veidrodėlis Apšvietiami priekinių skydelių nuo saulės veidrodėliai Elektra reguliuojami ir lankstomi šoniniai veidrodėliai</p> <p>Pasirenkama įranga: Įrangos paketas <i>Comfort 2</i>: automatinis stovėjimo stabdys, varomųjų ratų apsaugos nuo slydimo funkcija Ksenono žibintų paketas; dvigubi kryptiniai priekiniai ksenono žibintai, purkštukai, posūkių metu įsijungiantis papildomas apšvietimas</p>	<p>Slėgio pokyčių padangose jutikliai Šildomos priekinės sėdynės Perforuota oda trauktas vairaratis Odiniai apmušalai su dirbtinės odos <i>Alcantara</i> ir ekologiškos odos elementais^{(11) (12)} Garso įranga <i>R-Plug&Radio</i> ir stereo garso sistema <i>Arkamys®</i> Navigacijos įranga <i>Carminat TomTom® Live</i> Įdiegtas išplėstas Europos žemėlapis Užpakaliniai atstumo jutikliai</p>	<p>Priekiniai ir užpakaliniai atstumo jutikliai ir atbulinės eigos vaizdo kamera⁽⁴⁾ 17° lengvojo lydinio ratlankiai Elektra valdomas panoraminis stoglangis Tamsinti užpakalinių langų stiklai Įranga signalizacijai įrengti Atsarginis ratas⁽²⁾</p> <p style="text-align: right;">PRIVILEGE</p>

*Užsisakius odinius apmušalus su dirbtinės odos *Alcantara* ir ekologiškos odos elementais saugos diržai bus juodi.

⁽¹⁾ Matinio chromo spalvos

⁽²⁾ Nėra reikmenų pradurtai padangai pataisyti rinkinio

⁽³⁾ Būtina užsisakyti greičio ribotuva

⁽⁴⁾ Būtina užsisakyti navigacijos įrangą *Carminat TomTom® Live*

⁽⁵⁾ Kai variklis dCi, 110 AG, EDC, varomųjų ratų apsaugos nuo slydimo funkcija įeina į standartinę įrangą

⁽⁶⁾ Būtina papildomai užsisakyti tam tikrą įrangą; negalimas, kai yra įrangos paketas *Comfort*; priekinės keleivio sėdynės negalima paversti stalėliu

⁽⁷⁾ Būtina užsisakyti elektroninę stabilumo sistemą ESC (ESP®)

⁽⁸⁾ Kai variklis dCi, 110 AG, EDC, elektroninė stabilumo sistema ESC (ESP®) įeina į standartinę įrangą

⁽⁹⁾ Galimas, kai variklis dCi, 110 AG, EDC

⁽¹⁰⁾ Ir juodi saugos diržai; būtina užsisakyti šildomas priekines sėdynes

⁽¹¹⁾ Sėdynių sėdimoji dalis ir atlošai dengti oda su dirbtinės odos *Alcantara* elementais, o šonai, užpakalinė dalis ir galvos atramos – ekologiška dirbtine oda

⁽¹²⁾ Būtina užsisakyti šildomas priekines sėdynes

PRIEDAI



1

1. LENGVOJO LYDINIO RATLANKIAI

RENAULT siūlo didelį ratlankių asortimentą, tarp kurių yra įvairių spalvų ir dydžių ratlankių *Avanza* (aliuminio, chromo ir antracito spalvos).

2. VELKAMASIS KABLYS

Elegantiško dizaino, lengvai nuimamas, dera prie dailios automobilio išvaizdos.

3. BE ĮRANKIŲ NUIMAMAS VELKAMASIS KABLYS

Negadina MEGANE GRANDTOUR išvaizdos, nes antgalį galima nuimti be jokių įrankių per kelias sekundes.

4. KILIMĖLIAI

Idealiai atitinka salono matmenis ir puikiai dera prie automobilio interjero. Ypač kokybiški ir saugūs. Yra medžiaginių ir guminių.

5. SKERSINIAI STOGO LAIKIKLIAI

Papildo išilginius automobilių MEGANE GRANDTOUR stogo laikiklius. Greitai pritvirtinami, išlaiko 80 kg svorio krovinį.

6. VAIKŲ SAUGOS KĖDUTĖ *KID PLUS*

Tinka 15 ir daugiau kilogramų sveriantiems vaikams. Ypač patogi dėl galimybės reguliuoti sėdynės plotį. Taip pat galimas įranga ISOFIX tvirtinamas variantas (KIDFIX).

7. DVIPUSIS BAGAŽINĖS KILIMĖLIS

Šis kilimėlis, kurio viena pusė guminė, o kita – medžiaginė, saugo bagažinę, kad jos nesubraižytų vežiojami aktyvaus poilsio ir iškylių gamtoje reikmenys.

8. BAGAŽO TINKLELIS

Ši papildoma bagažinės dėtuovė leidžia tvarkingai susidėti smulkius daiktus.

9. KILNOJAMA VAIZDO ĮRANGA *NEXT BASE*

Pusiau įmontuota kilnojama aukštos kokybės vaizdo įranga turi du ypač plačius 9 colių įstrižainės ekranus ir du DVD leistuvus. Vienu metu galima žiūrėti du skirtingus filmus arba tą patį filmą abiejuose ekranuose.



2



3



4



5



6



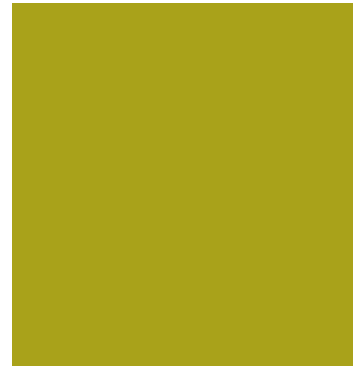
7



8



9



KĖBULO SPALVOS



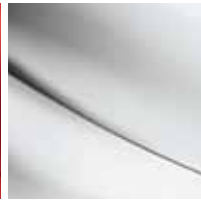
LEDYŪŲ BALTA
(369 OV)



KARALIŠKA MĒLYNA
(460 OV)



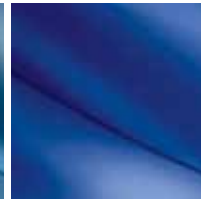
RYŠKIAI RAUDONA
(727 OV)



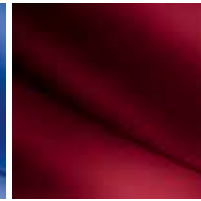
SKAISČIAI BALTA
(QNC TE)



SKAISČIAI MĒLYNA
(RPB TE)



MĒLYNA
(RNT TE)*



RAUDONA
(NNJ TE)



KAŠTONŪ
(D17 TE)



GELŠVAI PILKA
(HNK TE)



PILKA
(KNG TE)



PLATINOS
(D69 TE)



UŽTEMIMO PILKA
(B66 TE)



JUODASIS DEIMANTAS
(GNE TE)

OV – nemetalizuojamieji dažai
TE – specialūs metalizuojamieji dažai

*Galima tik užsisakius įrangos paketą *GT Line*.

RATLANKIAI



15" PLIENINIAI
RATLANKIAI *KUBERA*



16" PLIENINIAI
RATLANKIAI *SURROUND*



16" LENGVOJO LYDINIO
RATLANKIAI *KALEIDO*



16" LENGVOJO LYDINIO
RATLANKIAI *EPTIUS*



17" LENGVOJO LYDINIO
RATLANKIAI *PLENUM*



17" LENGVOJO LYDINIO
RATLANKIAI *SARI*



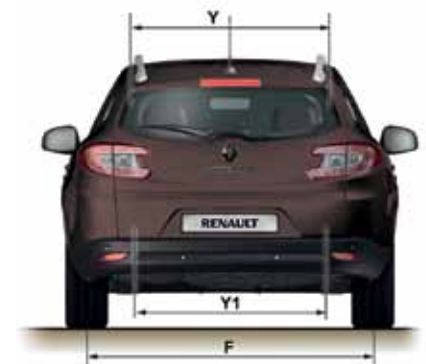
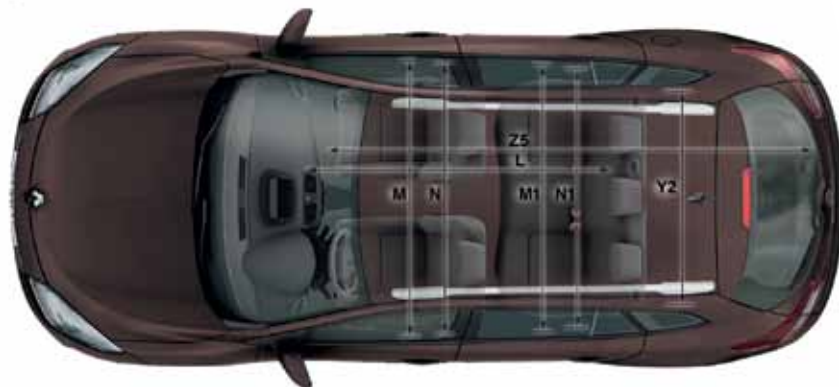
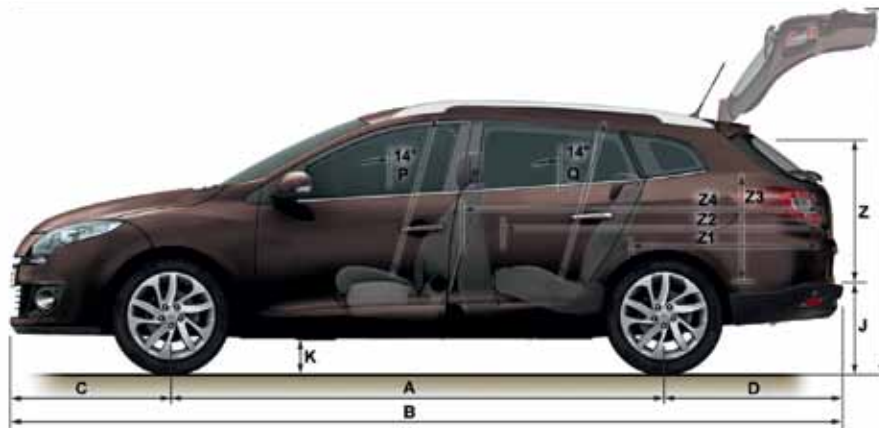
17" JUODI LENGVOJO
LYDINIO RATLANKIAI
BLACK SARI

Į ĮRANGOS PAKETĄ *GT LINE* ĮEINANTYS RATLANKIAI



17" LENGVOJO LYDINIO
RATLANKIAI *CELSIUM*

MATMENYS



Bagażinės talpa (dm³, atitinka standartą ISO)

Mažiausia (+ grindyse įtaisytos dėtuovės talpa)*	524 (486 + 33 + 5)
Didžiausia – iki pirmos eilės sėdynių ir iki stogo (+ grindyse įtaisytos dėtuovės talpa)	1600 (1562 + 33 + 5)

MATMENYS (mm)

A	Tarpuratis	2703
B	Bendras ilgis	4567
C	Priekinė iškyša	870
D	Užpakalinė iškyša	994
E	Atstumas tarp priekinių ratų	1546
F	Atstumas tarp užpakalinių ratų	1547
G	Plotis, kai veidrodėliai užlenkti	1804
G1	Plotis, kai veidrodėliai atlenkti	2037
H	Bendras aukštis	1507
H	Bendras aukštis su stogo laikikliais	1534
H1	Nepakrauto automobilio aukštis, kai bagažinė atidaryta	2019
J	Nepakrauto automobilio slenksčio aukštis	561
K	Pakrauto automobilio prošvaisa	120

L	Salono ilgis	1762
M	Plotis ties priekiniu porankiu	1475
M1	Plotis ties užpakaliniu porankiu	1436
N	Plotis virš priekinio porankio	1418
N1	Plotis virš užpakalinio porankio	1379
P	Atstumas nuo priekinių sėdynių iki stogo (matuojant 14° kampu)	890
Q	Atstumas nuo užpakalinių sėdynių iki stogo (matuojant 14° kampu)	884
Y	Bagażinės angos plotis viršuje	905
	Didžiausias bagażinės angos plotis viršuje	1070
Y1	Bagażinės angos plotis apačioje	1043
Y2	Vidaus plotis ties ratų arkomis	1100
Z	Bagażinės angos aukštis	750
Z1	Kraunamosios dalies ilgis iki užpakalinės sėdynės	994
Z2	Kraunamosios dalies ilgis, kai užpakalinė sėdynė sulankstyta	1670
Z3	Aukštis iki bagažo uždangalo	505
Z4	Kraunamosios dalies ilgis, kai užpakalinės sėdynės atlošas nulenktas į priekį	1850
Z5	Didžiausias kraunamosios dalies ilgis (kai užpakalinės ir priekinės keleivio sėdynės atlošas nulenktas į priekį)	2550

*Kai yra reikmenų praturtai padangai pataisyti rinkinys.

TECHNINIAI DUOMENYS

	1,6 16 V, 100 AG	1,6 16 V, 110 AG	RENAULT eco ² Energy, TCe, 115 AG	TCe, 130 AG	RENAULT eco ² dCi, 90 AG	RENAULT eco ² dCi, 110 AG	RENAULT eco ² dCi, 110 AG, EDC	RENAULT eco ² Energy, dCi, 130 AG
Kietųjų dalelių filtras	-	-	-	-	yra	yra	yra	yra
Įranga <i>Stop & Start</i>	-	-	yra	-	-	-	-	yra
Pavarų dėžės rūšis	rankinė, 5 pavarų	rankinė, 6 pavarų	rankinė, 6 pavarų	rankinė, 6 pavarų	rankinė, 5 pavarų	rankinė, 6 pavarų	automatinė	rankinė, 6 pavarų
CO ₂ emisijos norma	<i>Euro 5</i>	<i>Euro 5</i>	<i>Euro 5</i>	<i>Euro 5</i>	<i>Euro 5</i>	<i>Euro 5</i>	<i>Euro 5</i>	<i>Euro 5</i>
VARIKLIS								
Darbinis tūris (cm ³)	1598	1598	1198	1397	1461	1461	1461	1598
Cilindro skersmuo x stūmoklio eiga (mm)	79,5 x 80,5	79,5 x 80,5	72,2 x 73,2	78 x 73,1	76 x 80,5	76 x 80,5	76 x 80,5	80 x 79,5
Cilindrų / vožtuvų skaičius	4 / 16	4 / 16	4 / 16	4 / 16	4 / 8	4 / 8	4 / 8	4 / 16
Suspaudimo laipsnis	9,8 : 1	9,7 : 1	10,0 : 1	9,1 : 1	15,2 : 1	15,2 : 1	15,2 : 1	15,4 : 1
Didžiausia galia kW (AG) esant suk./min.	74 (100) esant 5500	81 (110) esant 6000	85 (115) esant 4500	96 (130) esant 5500	66 (90) esant 4000	81 (110) esant 4000	81 (110) esant 4000	96 (130) esant 4000
Didžiausias sukimo momentas Nm esant suk./min.	148 esant 4250	151 esant 4250	190 esant 2000	190 esant 2250	200 esant 1750	240 esant 1750	240 esant 1750	320 esant 1750
Degalų įpurškimo būdas	daugiataškis	daugiataškis	daugiataškis	daugiataškis	tiesioginis <i>Common Rail</i> , sferinis + turbini- nis kompresorius	tiesioginis <i>Common Rail</i> + turbini- nis kompresorius	tiesioginis <i>Common Rail</i> + turbini- nis kompresorius	tiesioginis <i>Common Rail</i> + turbini- nis kompresorius
Vairo mechanizmas	elektrinis kintamos galios vairo stiprintuvas (standartinė įranga)							
Apsisukti reikalingos vietos skersmuo (m)	10,95							
GREITIS								
Didžiausias greitis (km/val.)	190	190	185	200	180	190	190	200
Pagreitėja nuo 0 iki 100 km/val.	11*20	10*80	11*20	10*00	12*90	11*10	12*10	10*10
Įveikia 1000 m pajudėjus iš vietos	32*70	32*20	32*30	31*20	34*80	33*00	33*60	31*40
DEGALŲ SAŪNAUDOS IR IŠMETAMŲJUŲ DUJŲ EMISIJA								
Degalų bako talpa (l)	60							
CO ₂ emisija (g/km)*	159	159	119	145	104	114	110	104
Mieste (l/100 km)*	9,1	9,4	6,4	8,4	4,8	5,1	5,1	4,8
Užmiestyje (l/100 km)*	5,5	5,5	4,6	5,1	3,6	4,0	3,7	3,6
Mieste ir užmiestyje (l/100 km)*	6,8	6,9	5,3	6,3	4,0	4,4	4,2	4,0
PAKABA								
Priekinė	<i>MacPherson</i> tipo su apatiniu trikampiu balansyru							
Užpakalinė	pusiau standi ašis							
STABDŽIŲ SISTEMA								
Priekiniai – aušinami diskiniai (mm)	280	280	280	280	280	280	280	280
Užpakaliniai – neaušinami diskiniai (mm)	260	260	260	260	260	260	260	260
RATLANKIAI IR PADANGOS								
Standartinės padangos (priklauso nuo variklio ir įrangos varianto)	195/65 R15	195/65 R15	205/50 R17	205/55 R16	195/65 R15	195/65 R15	205/55 R16	205/55 R16
Standartiniai ratlankiai	6,5 J 15	6,5 J 15	7 J 17	6,5 J 16	6,5 J 15	6,5 J 15	6,5 J 16	6,5 J 16

*Degalų sąnaudos ir CO₂ emisija atitinka galiojančių direktyvų reikalavimus.

Nurodyti techniniai duomenys gali kisti priklausomai nuo automobilio įrangos. Degalų sąnaudos ir CO₂ emisija gali priklausyti nuo vairavimo manieros ir kitų ne techninių veiksnių. CO₂ yra pagrindinė šiltnamio efektą sukeliančios ir visuotinį atšilimą skatinančios dujos.

Automobilius RENAULT galima perdirbti laikantis nebenaudojamų automobilių perdirbimo įstatymo ir gamtos saugos reikalavimų. Automobilio ir jo naudotų detalių išmontavimas atliekamas laikantis atliekų tvarkymo taisyklių.



Ženklu **eco²** pažymėti automobiliai MEGANE GRANDTOUR atitinka 3 aplinkosaugos kriterijus:

gaminami aplinkos apsaugos vadybos sistemos sertifikata ISO 14001 turinčioje gamykloje, todėl daromas mažesnis poveikis aplinkai;

į aplinką išskiria mažiau nei 120 g/km anglies dvideginio;

mažiausiai 7 proc. juose esančio plastiko yra perdirbtas ir 85 proc. medžiagų, iš kurių jie pagaminti, gali būti panaudotos antrą kartą (perdirbtos arba panaudotos kaip energijos šaltinis).

Tai rodo kompanijos RENAULT pastangas saugoti aplinką kiekvienu šių automobilių egzistavimo etapu.

RENAULT MEGANE GRANDTOUR



www.renault.lt

Renault rekomenduoja



Nors buvo padaryta viskas, kad šiame leidinyje būtų pateikta pati tiksčiausia ir naujausia informacija, kompanija RENAULT pasilieka teisę be įspėjimo keisti aprašomų automobilių techninius duomenis, įrangą ir priedus. Leidiniuose pateikta informacija neišvengiamai sensta ir tam tikra prasme tampa netiksli, todėl tam tikri techniniai duomenys, įranga ir priedai po šio leidinio išspausdinimo gali pasikeisti ir skirtis nuo jame aprašytų. Todėl būtina, kad prieš įsigyjant bet kurį automobilį RENAULT atstovai patikslintų jo techninius duomenis, įrangos ir priedų aprašus.

