

RENAULT MEGANE



DRIVE THE CHANGE



JAU 114 METŲ MES PUOSELĖJAME VIZIJĄ, KAD ŠIUOLAIKIŠKI AUTOMOBILIAI TURI BŪTI PAŽANGŪS IR PATIKIMI – TIKRAS ENTUZIAZMO IR ILGALAIKIO MOBILUMO ŠALTINIS, PRIEINAMAS VISIEMS.

Galvodami apie vairuotojus ir keleivius laikomės paprasto principo – kad būtų populiarus, automobilis turi būti praktiškas, patikimas, atitikti kiekvieno vartotojo gyvenimo būdą ir lūkesčius. Būtent todėl kompanija RENAULT siūlo ne specializuotus, o funkcionalius ir visiems prieinamus automobilius. Ilgą laiką – nuo mūsų pirmųjų Prancūzijoje pasirodžiusių prieškarinių standartinių iki dar tik pasirodysiančių pirmųjų elektra varomų modelių – siekėme kurti tokius automobilius ir asmenines transporto priemones, kurios atitiktų visos visuomenės poreikius.

Šiandien mes esame įsitikinę, kad pasaulis gali būti kitoks nei tas, kuriame gyvename. Toks, kuriame automobiliai nekeltų grėsmės aplinkai ir būtų veržlūs, saugūs bei kokybiški... prieinami kiekvienam.

Šią svajonę mes puoselėjame kiekvieną dieną, nes niekada nepamirštame, kad būtent aistra automobiliams veda ir visada ves mus į priekį.

Kurdami automobilius norime atrasti naują kryptį, kuri suteiktų naujos erdvės visuomenės poreikiams tenkinti ir dar labiau skatintų žmonijos pažangą.

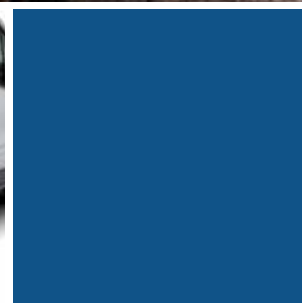
Kompanijos RENAULT automobiliai – gaminami šiandien ir tie, kurie bus gaminami ateityje, – tai mūsų siekio sukurti visuomenės raidą atitinkančius ir visiems prieinamus automobilius pamatas.

DRIVE THE CHANGE.

**RENAULT
ENERGY**

RENAULT
eco²

RENAULT
Z.E.



HEČBEKAS *RENAULT MEGANE* PASIDUOKITE MODERNUMO TRAUKAI.



NAUJAS IŠRAIŠKINGAS DIZAINAS

MODERNUMAS NIEKADA NEPRARANDA ŽAVESIO.

Hečbekas RENAULT MEGANE sužavės Jus iš pirmo žvilgsnio. Atnaujintas dizainas išryškina proporcingas priekinės dalies linijas. Šviesadiodžiai priekiniai dienos žibintai idealiai susilieja su kėbulo linkiais ir pabrėžia automobilio išvaizdos savitumą. Chromuoti ir žvilgūs juodi apdailos elementai suteikia automobilio išorei elegancijos ir vilioja pažvelgti į vidų. Grynos linijos ir kontrastingos medžiagos tobulai atspindi šiuolaikiškas automobilių dizaino tendencijas.



NAUJOVIŠKOS TECHNOLOGIJOS

PATOBULINTOS, KAD UŽTIKRINTŲ YPATINGĄ PATOGUMĄ IR SAUGUMĄ.



Važiuoti automobiliais RENAULT MEGANE žymiai saugiau, todėl ir daug maloniau. Įranga *Visio System*, sujungta su priekyje įtaisyta vaizdo kamera, įspėja vairuotoją, kai automobilis kerta kelio juostą žyminčią išilginę liniją neįjungus apie ketinimą persirikiuoti įspėjančio posūkio signalo, be to, kai reikia, ji perjungia priekinių žibintų šviesas.

Automobiliai RENAULT MEGANE taip pat turi įkalnę įveikti padedančią funkciją. Esant įkalnei ji automatiškai įsijungia ir neleidžia automobiliui riedėti atgal, todėl galima apsieiti be stovėjimo stabdžio.

Jūsų patogumui automobiliuose RENAULT taip pat įdiegta daug kitų naujoviškų technologijų: laisvų rankų kortelė, užpakalinis atstumo jutiklis, automatinis dviejų zonų kondicionierius su oro teršalų jutikliu ir naujausia navigacijos įranga *Carminat TomTom® Live*. Ypatingą malonumą važiuojant teikia patogi daugiafunkcė garso įranga, turinti jungtis *Bluetooth®* ir USB, taip pat 3,5 mm skersmens jungtį. Automobiliai RENAULT MEGANE byloja apie pažangą kiekviename žingsnyje.





1. ELEKTRONINĖ STABILUMO SISTEMA (ESP®)

Veikia kartu su traukos kontrolės sistema (ASR) ir nepakankamo pasukamumo kontrolės sistema (CVS) – užtikrina automobilio stabilumą esant sunkioms važiavimo sąlygoms.

2. DVIGUBI KRYPTINIAI PRIEKINIAI KSENONO ŽIBINTAI

Skleidžia panašią į dienos šviesą ir apšviečia ilgą kelio atkarpą, kad būtų galima pastebėti visas kliūtis ir jų išvengti. Darant posūkius šviesos spindulys automatiškai pakoreguojamas, kad nenukryptų nuo kelio, jis apšviečia jo vingius ir leidžia daug tiksliau valdyti automobilį.

3. SLĖGIO POKYČIŲ PADANGOSE JUTIKLIAI

Jutikliai įspėja vairuotoją, kai padangos leidžia orą arba kai jose pernelyg sumažėja slėgis, ir taip padeda išvengti rizikos, kad automobilis taps nevaldomas.

4. PRIEKINIAI IR UŽPAKALINIAI ATSTUMO JUTIKLIAI

Palengvina manevravimą statant automobilį – dažnėjančiu pypsėjimu įspėja vairuotoją apie bet kokias artėjančias kliūtis.

5. UŽPAKALINIAI ATSTUMO JUTIKLIAI IR VAIZDO KAMERA

Vaizdo kamera palengvina manevravimą statant automobilį atbuline eiga. Atstumo jutikliai įspėja vairuotoją apie artėjančias kliūtis.

6. ĮRANGA VISIO SYSTEM®

Didele skiriamąja geba pasižyminti vaizdo kamera „seka“ kelio juostų ribas žyminčias linijas ir šviesos bei garso signalais įspėja vairuotoją, kai jis kerta ištisinę arba punktyrinę liniją neįjungęs posūkio žibintų. Šviesos jutikliai automatiškai perjungia priekinius žibintus – įjungia artimąsias arba tolimąsias šviesas priklausomai nuo aplinkybių.

7. KELEIVIŲ SAUGOS PRIEMONĖS

Programuojamą saugos sistemą sudaro oro pagalvių rinkinys ir šoninių smūgių jutikliai. Naujoviška RENAULT technologija *Fix4sure* esant smūgiui iš priekio neleidžia automobilio keleiviams nuslysti žemyn. Ši technologija dėl specialios apatinės sėdynių dalies formos ir žemai įtaisytų saugos diržų sagčių užtikrina ypatingą visų keleivių saugumą.

1. STOGLANGIS

Pro didžiulį elektra valdomą priekyje atidaromą stoglangį į saloną patenka daug šviesos, be to, galima gėrėtis panoraminio vaizdu.

2, 3. ORO TERŠALŲ JUTIKLIS IR AUTOMATINIS DVIEJŲ ZONŲ KONDICIONIERIUS

Automatinis dviejų zonų kondicionierius leidžia kiekvienam keleiviui nusistatyti tinkamiausią salono temperatūrą. Pagal poreikį galima rinktis automatinį, greitąjį arba švelnųjį režimą. Oro teršalų jutiklis automatiškai suaktyvina oro apykaitą, kai tik jame atsiranda teršalų.

4. AUTOMATINIS STOVĖJIMO STABDYS

Stovėjimo stabdys automatiškai išsijungia automobiliui pradėjus važiuoti ir įsijungia jam sustojus. Jį taip pat galima valdyti ir rankiniu būdu.

5. ĮKALNĖ ĮVEIKTI PADEDANTI FUNKCIJA

Ši funkcija automatiškai įsijungia, kai įkalnė statesnė nei 10 proc. Jai veikiant automobilis nerieda atgal, todėl nereikia naudoti stovėjimo stabdžio.

6. LAISVŲ RANKŲ KORTELĖ RAKTAS

Norint atrakinti automobilio duris ar užvesti variklį pakanka turėti šią kortelę – nė nereikia įdėti jos į skaitytuvą. Durys automatiškai užsirakins vos Jums pasitraukus nuo automobilio.

7. PATOĞUS BŪDAS SIGNALIZUOTI

Patogu ir paprasta – tereikia vieną kartą spustelėti jungiklį, ir posūkių žibintai automatiškai mirktelės tris kartus įspėdami, kad ketinate persirikiuoti.





1.

1. GARSO ĪRANGA R-PLUG&RADIO+ IR STEREOGARSO SISTEMA ARKAMYS®

Dēļ specialiai automobiliams MEGANE pritaikytos skaitmeninės garso atkūrimo sistemos *Arkamys* aštuoni garsiakalbiai užtikrina itin kokybišką erdvinį garsą. Jį galima reguliuoti, kad būtų girdimas tik priekyje arba gale skambėtų tyliau.

2. VEIKSMINGAI ENERGIJĄ NAUDOJANTI GARSO ĪRANGA BOSE®

Dēļ kompanijos BOSE atliktų nuodugnių automobilių salono akustikos tyrimų, šios srities išmanymo ir patirties visi keleiviai klausydamiesi muzikos gali mėgautis vienodos kokybės garsu, primenančiu gyvo garso koncertą.



2.

3, 4. NAVIGACIJOS ĪRANGA CARMINAT TOMTOM® LIVE

Carminat TomTom® Live – tai nauja integruota RENAULT navigacijos sistema, kuria ypač paprasta naudotis. Ji turi daugybę praktiškų funkcijų, kurios yra valdomos per centrinį valdymo pultą.



3.



4.

5. PASLAUGOS LIVE*

Naudodamiesi pažangia navigacijos įranga *TomTom®* galite sužinoti eismo duomenis esamu laiku ir kilnojamų greičio matuoklių buvimo vietas**, naudotis vietine *Google* interneto paieškos sistema ir peržvelgti 5-ių dienų oro prognozę – tereikia pasirinkti paslaugas *Live!*

*Galimos esant navigacijos įrangai *Carminat TomTom® Live*

**Priklauso nuo šalies galiojančių apribojimų



5.

1. CENTRINIO VALDYMO PULTO DĒTUVĒ

Šią patogią dėtuvę lengva pasiekti sėdintiesiems priekyje.

2. PRIETAISŲ SKYDO DĒTUVĒ

Ypač talpi ir gerai apšviečiama.

3. GRINDYSE ĮTAISYTOS DĒTUVĒS

Prie priekinių sėdynių grindyse yra įtaisytos dvi nepastebimos 1,8 l talpos dėtuvės.

4. BAGAŽINĖS DUGNE ĮTAISYTA DĒTUVĒ

Kai automobilyje yra reikmenų pradrurtai padangai pataisyti rinkinys, atsarginio rato vietoje bagažinės dugne yra įtaisyta 33 litrų talpos kelių skyrių dėtuvė.



1.



2.



3.



4.

APDAILA



EXPRESSION

Standartinė įranga: tamsi salono apdaila, tamsiai pilkos spalvos prietaisų skydas ir medžiaginiai apmušalai (1); pasirenkama įranga: šviesi salono apdaila, dvispalvis prietaisų skydas ir grafito spalvos medžiaginiai apmušalai (1).



SL STYLE EDITION

Standartinė įranga: tamsi salono apdaila, tamsiai pilkos spalvos prietaisų skydas ir medžiaginiai apmušalai (2); pasirenkama įranga: šviesi salono apdaila, dvispalvis prietaisų skydas ir grafito spalvos medžiaginiai apmušalai (2).





DYNAMIQUE

Tamsi salono apdaila, grafito spalvos prietaisų skydas ir medžiaginiai apmušalai (3).



PRIVILEGE

Standartinė įranga: tamsi salono apdaila, grafito spalvos prietaisų skydas ir medžiaginiai apmušalai su dirbtinės ekologiškos odos elementais (4); pasirenkama įranga: pilka su rudu arba smėlio atspalviu salono apdaila, dvispalvis prietaisų skydas ir pilki su bronziniu atspalviu medžiaginiai apmušalai su dirbtinės ekologiškos odos elementais (6). Kaip pasirenkama įranga taip pat galimi tamsiai pilki (5) arba pilki su rudu atspalviu (7) odiniai apmušalai su dirbtinės ekologiškos ir *Alcantara** odos elementais.

*Sėdynių sėdimoji dalis ir atlošai dengti oda su bronzos spalvos dirbtinės odos *Alcantara* elementais (4), o šonai, užpakalinė dalis ir galvos atramos – ekologiška dirbtinė oda

APDAILA



BOSE® EDITION

Standartinė įranga: tamsi salono apdaila, grafito spalvos centrinis valdymo pultas ir medžiaginiai apmušalai su dirbtinės ekologiškos odos elementais; pasirenkama įranga: odiniai apmušalai su dirbtinės ekologiškos ir *Alcantara* odos elementais*.

*Sėdynių sėdimoji dalis ir atlošai dengti oda su dirbtinės odos *Alcantara* elementais, o šonai, užpakalinė dalis ir galvos atramos – ekologiška dirbtinė oda

ĮRANGA

<p>Varikliai: 1,6, 16 V, 100 AG; 1,6, 16 V, 110 AG; dCi, 90 AG; dCi, 110 AG</p> <p>Standartinė įranga: Kėbulo spalvos išorinės durų rankenos ir šoninių veidrodėlių korpusai Rūko žibintai 15" plieniniai ratlankiai Antiblokavimo sistema (ABS) ir staigaus stabdymo pagalbos sistema (EBA) Išmaniosios priekinės oro pagalvės Šoninės priekinių sėdynių oro pagalvės, saugančios galvą, krūtines laštą ir dubenį Saugos įrangos paketas: užuolaidinės oro pagalvės ir keleivio saugos diržą prisisegti primenantis signalas Vairuotojo saugos diržą prisisegti primenantis garsinis signalas Priekiniai ir užpakaliniai 3-jų tvirtinimo taškų saugos diržai</p>	<p>Reguliuojamo pokrypio ir aukščio priekinės ir užpakalinės galvos atramos Įranga <i>sofix</i> vaikų saugos kėdutei tvirtinti prie šoninių užpakalinių sėdynių Koduotas elektroninis imobilizatorius Elektrinis kintamos galios vairo stiprintuvas Keliuonės kompiuteris Nuotolinė RENAULT kortelė raktas Rankinis stovėjimo stabdys Rankiniu būdu valdomas kondicionierius Reguliuojamo aukščio vairuotojo sėdynė su reguliuojama liemens atrama Reguliuojamo aukščio ir atstumo vairas Centrinis valdymo pultas su dėtuve ir porankiu Garso įranga <i>R-Plug&Radio</i> + Užpakalinė sėdynė lankstomu atlošu (galima nulenkti 1/3 arba 2/3) Elektra reguliuojami ir rankiniu būdu lankstomi šildomi</p>	<p>Šoniniai veidrodėliai Elektra valdomi priekinių durų langai Reikmenų pradurtai padangai pataisyti rinkinys</p> <p>Pasirenkama įranga: Įrangos paketas <i>Comfort</i>: RENAULT laisvų rankų kortelė raktas, elektra reguliuojami ir lankstomi šoniniai veidrodėliai Įrangos paketas <i>Comfort 1</i>: automatinis dviejų zonų kondicionierius su oro teršalų jutikliu, kintamo judėjimo dažnio priekinio stiklo valytuvai su lietaus jutikliu Įrangos paketas <i>Look</i>: šviesadiodžiai dienos žibintai, kėbulo spalvos apsauginės durų juostos Elektroninė stabilumo sistema (ESP®) Greičio reguliatorius-ribotuvas Šildomos priekinės sėdynės Oda trauktas vairaratis⁽¹⁾ Garso įranga <i>R-Plug&Radio</i> + ir stereogarso sistema <i>Arkamys</i>®</p>	<p>Navigacijos įranga <i>Carminat TomTom</i>® <i>Live</i> Įdiegtas išplėstas Europos žemėlapis Užpakaliniai atstumo jutikliai Priekiniai ir užpakaliniai atstumo jutikliai ir atbulinės eigos vaizdo kamera⁽²⁾ 16" lengvojo lydinio ratlankiai Tamsinti užpakalinių langų stiklai Įranga signalizacijai įrengti Atsarginis ratas⁽³⁾</p> <p style="text-align: right;">EXPRESSION</p>
<p>Varikliai: 1,6, 16 V, 100 AG; 1,6, 16 V, 110 AG; dCi, 90 AG; dCi, 110 AG</p> <p>Standartinė įranga = Expression +: Šviesadiodžiai dienos žibintai Kėbulo spalvos apsauginės durų juostos 16" plieniniai ratlankiai <i>Surround</i> Automatinis dviejų zonų kondicionierius su oro teršalų jutikliu</p>	<p>Kintamo judėjimo dažnio priekinio stiklo valytuvai su lietaus jutikliu Elektra valdomi užpakalinių durų langai</p> <p>Pasirenkama įranga: Įrangos paketas <i>Comfort</i>: RENAULT laisvų rankų kortelė raktas, elektra reguliuojami ir lankstomi šoniniai veidrodėliai Elektroninė stabilumo sistema (ESP®) Greičio reguliatorius-ribotuvas</p>	<p>Šildomos priekinės sėdynės Perforuota oda trauktas vairaratis⁽¹⁾ Garso įranga <i>R-Plug&Radio</i> + ir stereogarso sistema <i>Arkamys</i>® Navigacijos įranga <i>Carminat TomTom</i>® <i>Live</i> Įdiegtas išplėstas Europos žemėlapis Užpakaliniai atstumo jutikliai Priekiniai ir užpakaliniai atstumo jutikliai ir atbulinės eigos vaizdo kamera⁽²⁾</p>	<p>16" lengvojo lydinio ratlankiai Tamsinti užpakalinių langų stiklai Įranga signalizacijai įrengti Atsarginis ratas⁽³⁾</p> <p style="text-align: right;">SL STYLE EDITION</p>
<p>Varikliai: 1,6, 16 V, 110 AG; Energy, TCE, 115 AG; TCE, 130 AG; dCi, 110 AG; dCi, 110 AG, EDC; Energy, dCi, 130 AG</p> <p>Standartinė įranga = Expression +: Šviesadiodžiai dienos žibintai Chromuoti rūko žibintų apvadai Chromuota radiatoriaus grotelių apdailos juosta Juodas žvilgus durų statramstis Kėbulo spalvos apsauginės durų juostos 16" lengvojo lydinio ratlankiai Greičio reguliatorius-ribotuvas</p>	<p>Reguliuojamo aukščio ir pokrypio priekinės galvos atramos Automatinis dviejų zonų kondicionierius su oro teršalų jutikliu Kintamo judėjimo dažnio priekinio stiklo valytuvai su lietaus jutikliu Elektra valdomi užpakalinių durų langai Reguliuojamo aukščio ir atstumo vairas su oda trauktu vairariu Priekinių sėdynių atlošuose įtaisytos dėtuvės</p> <p>Pasirenkama įranga: Įrangos paketas <i>Comfort</i>: RENAULT laisvų rankų kortelė</p>	<p>raktas, elektra reguliuojami ir lankstomi šoniniai veidrodėliai Įrangos paketas <i>Comfort 2</i>: įkalnę įveikti padedanti funkcija, automatinis stovėjimo stabdys⁽⁴⁾ Įrangos paketas <i>GT Line</i>⁽⁵⁾ Ksenono žibintų paketas: dvigubi kryptiniai priekiniai ksenono žibintai, automatinio reguliavimo funkcija, purkštukai⁽⁶⁾ Elektroninė stabilumo sistema (ESP®)⁽⁷⁾ Įranga <i>Visio System</i>® (LDW + AHL) Automatinis stovėjimo stabdys⁽⁸⁾ Šildomos priekinės sėdynės Perforuota oda trauktas vairaratis</p>	<p>Garso įranga <i>R-Plug&Radio</i> + ir stereogarso sistema <i>Arkamys</i>® Navigacijos įranga <i>Carminat TomTom</i>® <i>Live</i> Įdiegtas išplėstas Europos žemėlapis Užpakaliniai atstumo jutikliai Priekiniai ir užpakaliniai atstumo jutikliai ir atbulinės eigos vaizdo kamera⁽²⁾ 17" lengvojo lydinio ratlankiai Tamsinti užpakalinių langų stiklai Įranga signalizacijai įrengti Atsarginis ratas⁽³⁾</p> <p style="text-align: right;">DYNAMIQUE</p>
<p>Varikliai: Energy, TCE, 115 AG; TCE, 130 AG; dCi, 110 AG; Energy, dCi, 130 AG</p> <p>Standartinė įranga = Dynamique +: Juodi žvilgūs šoninių veidrodėlių korpusai Ženklas <i>Bose</i>® ant priekinių ratų arkų 17" lengvojo lydinio ratlankiai Elektroninė stabilumo sistema (ESP®) Žvilgūs juodi salono apdailos elementai (prietaisų skydo, šoninių ir centrinio ortakių, centrinės valdymo pulto dalies) Medžiaginiai apmušalai su dirbtinės ekologiškos odos elementais</p>	<p>Perforuota oda trauktas vairaratis Ženklas <i>Bose</i>® ant priekinių durų apačioje įtaisytų garsiakalbių Juodi saugos diržai* Ženklas <i>Bose</i>® ant priekinių durų slenksčių Veiksmingai energiją naudojanti garso įranga <i>Bose</i>® Elektra reguliuojami ir lankstomi šoniniai veidrodėliai</p> <p>Pasirenkama įranga: Įrangos paketas <i>Comfort 2</i>: įkalnę įveikti padedanti funkcija, automatinis stovėjimo stabdys Ksenono žibintų paketas: dvigubi kryptiniai priekiniai</p>	<p>ksenono žibintai, automatinio reguliavimo funkcija, purkštukai Įrangos paketas <i>Comfort Plus</i>: elektrochrominis salono veidrodėlis, apšviečiami priekinių skydelių nuo saulės veidrodėliai, užpakalyje įtaisytos skaitymo lemputės Įranga <i>Visio System</i>® (LDW + AHL) Šildomos priekinės sėdynės RENAULT laisvų rankų kortelė raktas Odiniai apmušalai su dirbtinės odos <i>Alcantara</i> ir ekologiškos odos elementais^{(10) (11)} Navigacijos įranga <i>Carminat TomTom</i>® <i>Live</i> Įdiegtas išplėstas Europos žemėlapis</p>	<p>Užpakaliniai atstumo jutikliai Priekiniai ir užpakaliniai atstumo jutikliai ir atbulinės eigos vaizdo kamera⁽²⁾ Elektra valdomas panoraminis stoglangis Tamsinti užpakalinių langų stiklai Įranga signalizacijai įrengti Atsarginis ratas⁽³⁾</p> <p style="text-align: right;">BOSE® EDITION</p>
<p>Varikliai: TCE, 130 AG; dCi, 110 AG; Energy, dCi, 130 AG</p> <p>Standartinė įranga = Dynamique +: Juodos žvilgūs radiatoriaus grotelės Kėbulo spalvos apsauginės šonų juostos ir chromuoti apdailos elementai 16" lengvojo lydinio ratlankiai Elektroninė stabilumo sistema (ESP®) Įranga <i>Visio System</i>® (LDW + AHL) RENAULT laisvų rankų kortelė raktas Elektra reguliuojami ir lankstomi šoniniai veidrodėliai</p>	<p>Apšviečiami priekinių skydelių nuo saulės veidrodėliai Elektrochrominis salono veidrodėlis Medžiaginiai apmušalai su dirbtinės ekologiškos odos elementais Užpakalinė sėdynė lankstomu atlošu (galima nulenkti 1/3 arba 2/3) ir porankiu</p> <p>Pasirenkama įranga: Įrangos paketas <i>Comfort 2</i>: įkalnę įveikti padedanti funkcija, automatinis stovėjimo stabdys Ksenono žibintų paketas: dvigubi kryptiniai priekiniai</p>	<p>ksenono žibintai, automatinio reguliavimo funkcija, purkštukai Slėgio pokyčių padangose jutikliai 17" lengvojo lydinio ratlankiai Elektra valdomas panoraminis stoglangis Tamsinti užpakalinių langų stiklai Įranga signalizacijai įrengti Atsarginis ratas⁽³⁾</p> <p>Pasirenkama įranga: Įrangos paketas <i>Comfort 2</i>: įkalnę įveikti padedanti funkcija, automatinis stovėjimo stabdys Ksenono žibintų paketas: dvigubi kryptiniai priekiniai</p>	<p>Užpakaliniai atstumo jutikliai Priekiniai ir užpakaliniai atstumo jutikliai ir atbulinės eigos vaizdo kamera⁽²⁾ 17" lengvojo lydinio ratlankiai Elektra valdomas panoraminis stoglangis Tamsinti užpakalinių langų stiklai Įranga signalizacijai įrengti Atsarginis ratas⁽³⁾</p> <p style="text-align: right;">PRIVILEGE</p>

*Užsisakius odinius apmušalus su dirbtinės odos *Alcantara* ir ekologiškos odos elementais saugos diržai bus juodi

⁽¹⁾ Būtina užsisakyti greičio ribotuva

⁽²⁾ Būtina užsisakyti navigacijos įrangą *Carminat TomTom*® *Live*

⁽³⁾ Nėra reikmenų pradurtai padangai pataisyti rinkinio

⁽⁴⁾ Kai variklis dCi, 110 AG, EDC, įkalnę įveikti padedanti funkcija įeina į standartinę įrangą

⁽⁵⁾ Būtina užsisakyti tam tikrą papildomą įrangą: negalimas, kai yra įrangos paketas *Comfort*

⁽⁶⁾ Būtina užsisakyti elektroninę stabilumo sistemą (ESP®)

⁽⁷⁾ Kai variklis dCi, 110 AG, EDC, elektroninė stabilumo sistema (ESP®) įeina į standartinę įrangą

⁽⁸⁾ Galimas, kai variklis dCi, 110 AG, EDC

⁽⁹⁾ Ir juodi saugos diržai; būtina užsisakyti tam tikrą papildomą įrangą

⁽¹⁰⁾ Sėdynių sėdimoji dalis ir atlošai dengti oda su dirbtinės odos *Alcantara* elementais, o šonai, užpakalinis dalis ir galvos atramos – ekologiška dirbtinė oda

⁽¹¹⁾ Būtina užsisakyti šildomas priekines sėdynes

PRIEDAI



1. ALIUMININIAI STOGO LAIKIKLIAI

Idealiai dera prie automobilio dizaino, lengvai įtaisomi ir tvirti. Ant jų galima tvirtinti įvairius bagažui ant stogo vežti skirtus priedus.

2. ANT STOGO LAIKIKLIŲ TVIRTINAMAS DVIRAČIŲ LAIKIKLIS *TOURING LINE 65*

Leidžia vežti bet kokius dviračius ir turi nuo vagysčių saugantį įtaisą.

3. ALIUMININĖ DURŲ SLENKSČIŲ DANGA

Saugo automobilio slenksčius.

4. SALONO KILIMĖLIAI

Ypač kokybiški ir saugūs, idealiai atitinka gamyklinių grindų kilimėlių matmenis ir puikiai dera prie automobilio interjero. Yra guminių ir medžiaginių, tereikia išsirinkti tinkamiausius.

5. PAVARŲ SVIRTIES RANKENA

Matinio chromo pavarų svirties rankena pabrėžia sportišką automobilių MEGANE stilių. Ji ne tik dailiai atrodo, bet ir padeda tiksliau perjungti pavaras.

6. BAGAŽINĖS DURŲ APDAILO JUOSTA

Chromuota apdailos juosta išryškina užpakalinę automobilio dalį ir puikiai dera su kitais priedais.

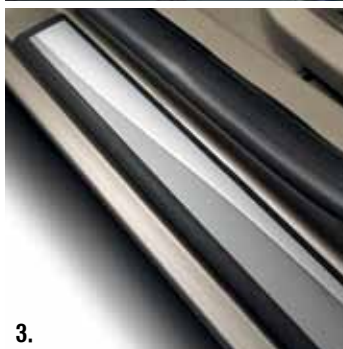
7–10. LENGVOJO LYDINIO

RENAULT RATLANKIAI

Svarbūs tiek estetišiu aspektu, tiek dėl saugumo, be to, suteikia automobiliui savitumo. Yra įvairių modelių: *Asteria* (7), antracito spalvos *Avanza* (8), *Avanza* (9) ir matinio chromo spalvos *Avanza* (10).

11, 12. SPORTINIŲ PRIEDŲ KOMPLEKTAS

Sportiniai priedai leidžia pabrėžti automobilio veržlumą ir išryškinti jo kėbulo linijas. Komplektą sudaro: priekinis aptakas, šoniniai slenksčių aptakai, užpakalinio buferio šonų sutvirtinimai, užpakalinis sklaidytuvas ir stogo aptakas.



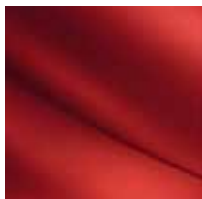
KĖBULO SPALVOS



LEDYŅŲ BALTA
(369 OV)



KARALIŠKA MĒLYNA
(460 OV)



RYŠKIAI RAUDONA
(727 OV)



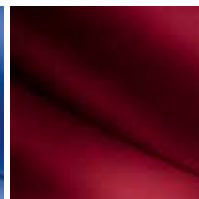
SKAISČIAI BALTA
(QNC TE)



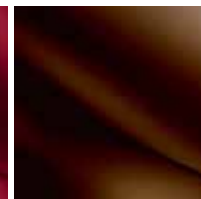
SKAISČIAI MĒLYNA
(RPB TE)



MĒLYNA
(RNT TE)*



RAUDONA
(NNJ TE)



KAŠTONŲ
(D17 TE)



GELSVAI PILKA
(HNK TE)



PILKA
(KNG TE)



PLATINOS
(D69 TE)



UŽTEMIMO PILKA
(B66 TE)



JUODASIS DEIMANTAS
(GNE TE)

OV – nemetalizuojamieji dažai
TE – specialūs metalizuojamieji dažai

*Galima tik užsisakius įrangos paketą *GT Line*

RATLANKIAI



15" PLIENINIAI
RATLANKIAI *KUBERA*



16" PLIENINIAI
RATLANKIAI *SURROUND*



16" LENGVOJO LYDINIO
RATLANKIAI *KALEIDO*



16" LENGVOJO LYDINIO
RATLANKIAI *EPTIUS*



17" LENGVOJO LYDINIO
RATLANKIAI *PLENUM*



17" LENGVOJO LYDINIO
RATLANKIAI *SARI*



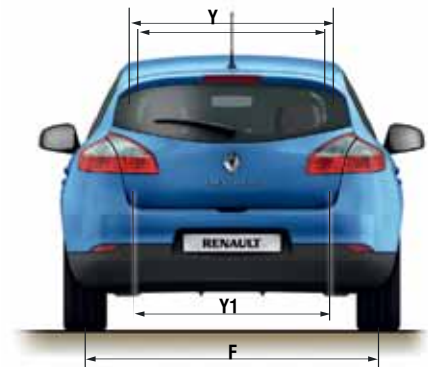
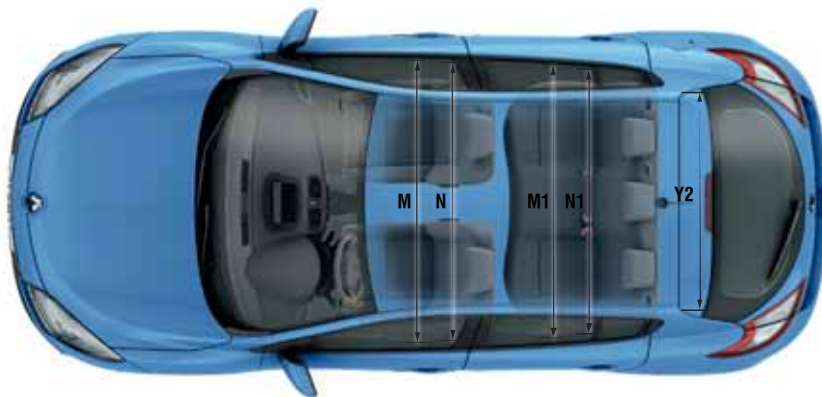
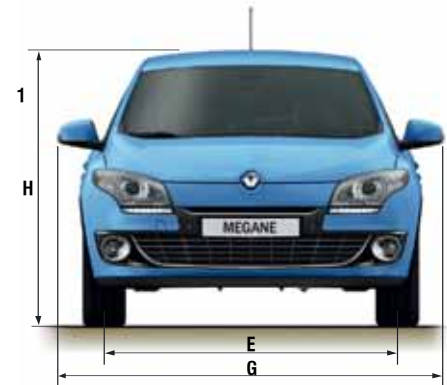
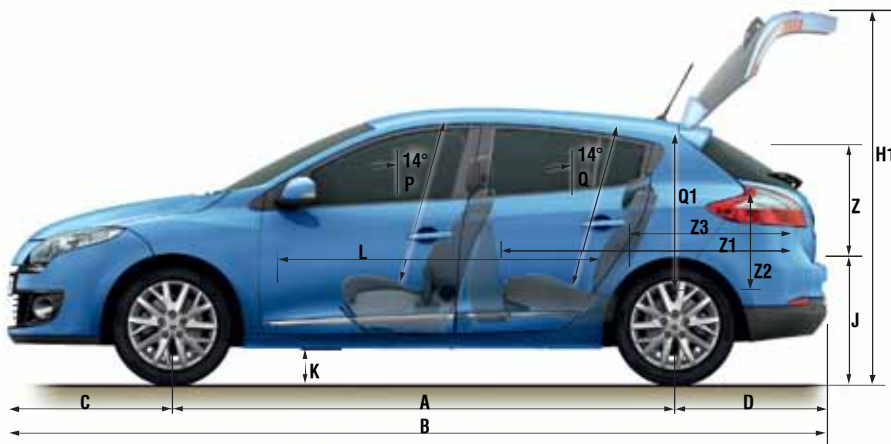
17" JUODI LENGVOJO
LYDINIO RATLANKIAI
BLACK SARI

Į ĮRANGOS PAKETĄ *GT LINE* ĮEINANTYS RATLANKIAI



17" LENGVOJO LYDINIO
RATLANKIAI *CELSIUM*

MATMENYS



Bagażinės talpa (dm³, atitinka standartą ISO)

Mžiausia (+ grindyse įtaisytos dėtuvės talpa)	372 / +33*
Didžiausia – iki pirmos eilės sėdynių ir iki stogo (+ grindyse įtaisytos dėtuvės talpa)	1129

Matmenys (mm)

A Tarpuratis	2640
B Bendras ilgis	4302
C Priekinė iškyša	870
D Užpakalinė iškyša	792
E Atstumas tarp priekinių ratų	1546
F Atstumas tarp užpakalinių ratų	1547
G Plotis, kai veidrodėliai užlenkti	1808
G1 Plotis, kai veidrodėliai atlenkti	2037
H Bendras aukštis	1471
H1 Nepakrauto automobilio aukštis, kai bagažinė atidaryta	1989
J Nepakrauto automobilio slenkščio aukštis	749

K Pakrauto automobilio prošvaisa	120
L Salono ilgis	1702
M Plotis ties priekinių porankių	1476
M1 Plotis ties užpakalinių porankių	1417
N Plotis priekyje virš porankių	1420
N1 Plotis užpakalyje virš porankių	1363
P Atstumas nuo priekinių sėdynių iki stogo (matuojant 14° kampu)	890
Q Atstumas nuo užpakalinių sėdynių iki stogo (matuojant 14° kampu)	884
Q1 Atstumas nuo užpakalinių ratų ašies iki stogo (matuojant stačiu kampu)	876
Y Bagažinės angos plotis viršuje / didžiausias bagažinės angos plotis	940 / 1067
Y1 Bagažinės angos plotis apačioje	1010
Y2 Vidaus plotis ties ratų arkomis	1152
Z Bagažinės angos aukštis	575
Z1 Didžiausias kraunamosios dalies ilgis	1550
Z2 Aukštis iki bagažo uždangalo	510
Z3 Kraunamosios dalies ilgis iki užpakalinės sėdynės	862

*Kai yra reikmenų praturtai padangai pataisyti rinkinys

TECHNINIAI DUOMENYS

	1.6 16 V, 100 AG	1.6 16 V, 110 AG	RENAULT eco ² Energy, TCe, 115 AG	TCe, 130 AG	RENAULT eco ² dCi, 90 AG	RENAULT eco ² dCi, 110 AG	RENAULT eco ² dCi, 110 AG, EDC	RENAULT eco ² Energy, dCi, 130 AG
Kietųjų dalelių filtras	-	-	-	-	yra	yra	yra	yra
Įranga <i>Stop & Start</i>	-	-	yra	-	-	-	-	yra
Pavarų dėžės rūšis	rankinė, 5 pavarų	rankinė, 6 pavarų	rankinė, 6 pavarų	rankinė, 6 pavarų	rankinė, 5 pavarų	rankinė, 6 pavarų	automatinė	rankinė, 6 pavarų
CO ₂ emisijos norma	<i>Euro 5</i>	<i>Euro 5</i>	<i>Euro 5</i>	<i>Euro 5</i>	<i>Euro 5</i>	<i>Euro 5</i>	<i>Euro 5</i>	<i>Euro 5</i>
VARIKLIS								
Darbinis tūris (cm ³)	1 598	1 598	1 198	1 397	1 461	1 461	1 461	1 598
Cilindro skersmuo x stūmoklio eiga (mm)	79,5 x 80,5	79,5 x 80,5	72,2 x 73,2	78 x 73,1	76 x 80,5	76 x 80,5	76 x 80,5	80 x 79,5
Cilindrų / vožtuvų skaičius	4 / 16	4 / 16	4 / 16	4 / 16	4 / 8	4 / 8	4 / 8	4 / 16
Suspaudimo laipsnis	9,8 : 1	9,8 : 1	10,0 : 1	9,1 : 1	15,2 : 1	15,2 : 1	15,2 : 1	15,4 : 1
Didžiausia galia kW (AG) esant suk./min.	74 (100) esant 6000	81 (110) esant 6000	85 (115) esant 4500	96 (130) esant 5500	66 (90) esant 4000	81 (110) esant 4000	81 (110) esant 4000	96 (130) esant 4000
Didžiausias sukimo momentas Nm esant suk./min.	148 esant 4250	151 esant 4250	190 esant 2000	190 esant 2250	200 esant 1750	240 esant 1750	240 esant 1750	320 esant 1750
Degalų įpurškimo būdas	daugiataškis	daugiataškis	daugiataškis	daugiataškis	tiesioginis <i>Common Rail</i> + turbininis kompresorius	tiesioginis <i>Common Rail</i> + turbininis kompresorius	tiesioginis <i>Common Rail</i> + turbininis kompresorius	tiesioginis <i>Common Rail</i> + turbininis kompresorius
Vairo mechanizmas	elektrinis kintamos galios vairo stiprintuvas (standartinė įranga)							
Apsisukti reikalingos vietos skersmuo (m)	10,95							
GREITIS								
Didžiausias greitis (km/val.)	190	190	185	200	180	190	190	200
Pagreitėja nuo 0 iki 100 km/val.	10*90	10*50	10*90	9*70	12*50	10*80	11*70	9*80
Įveikia 1000 m pajudėjęs iš vietos	32*40	31*90	32*20	30*90	34*50	32*70	33*20	31*10
DEGALŲ SAŪNAUDOS IR IŠMETAMŲJU DUJŲ EMISIJA								
Degalų bako talpa (l)	60							
CO ₂ emisija (g/km)*	159	159	119	145	104	114	109	104
Mieste (l/100 km)*	9,1	9,4	6,4	8,4	4,8	5,1	5,1	4,8
Užmiestyje (l/100 km)*	5,5	5,5	4,6	5,1	3,6	4,0	3,7	3,6
Mieste ir užmiestyje (l/100 km)*	6,8	6,9	5,3	6,3	4,0	4,4	4,2	4,0
PAKABA								
Priekinė	<i>MacPherson</i> tipo su apatiniu trikampių balansyru							
Užpakalinė	pusiau standi ašis							
STABDŽIŲ SISTEMA								
Priekiniai – aušinami diskiniai (mm)	280	280	280	280	280	280	280	280
Užpakaliniai – neaušinami diskiniai (mm)	260	260	260	260	260	260	260	260
RATLANKIAI IR PADANGOS								
Standartinės padangos	195/65 R15	195/65 R15	205/50 R17	205/55 R16	195/65 R15	195/65 R15	205/55 R16	205/55 R16
Standartiniai ratlankiai	6,5 J 15	6,5 J 15	7 J 17	6,5 J 16	6,5 J 15	6,5 J 15	6,5 J 16	6,5 J 16

*Degalų sąnaudos ir CO₂ emisija atitinka galiojančių direktyvų reikalavimus

Nurodyti techniniai duomenys gali kisti priklausomai nuo automobilio įrangos. Degalų sąnaudos ir CO₂ emisija gali priklausyti nuo vairavimo manieros ir kitų ne techninių veiksnių. CO₂ yra pagrindinės šiltnamio efektą sukeliančios ir visuotinį atšilimą skatinančios dujos.

Automobilius RENAULT galima perdirbti laikantis nebenaudojamų automobilių perdirbimo įstatymo ir gamtos saugos reikalavimų. Automobilio ir jo naudotų detalių išmontavimas atliekamas laikantis atliekų tvarkymo taisyklių.



Ženklu **eco²** pažymėti hečbekai MEGANE atitinka 3 aplinkosaugos kriterijus:

- gaminami aplinkos apsaugos vadybos sistemos sertifikata ISO 14001 turinčioje gamykloje, todėl daromas mažesnis poveikis aplinkai;
- į aplinką išskiria mažiau nei 120 g/km anglies dvideginio;
- mažiausiai 7 proc. juose esančio plastiko yra perdirbtas ir 85 proc. medžiagų, iš kurių jie pagaminti, gali būti panaudotos antrą kartą (perdirbtos arba panaudotos kaip energijos šaltinis).

Tai rodo kompanijos RENAULT pastangas saugoti aplinką kiekvienu šių automobilių egzistavimo etapu.

RENAULT MEGANE



www.renault.lt

Renault rekomenduoja



Nors buvo padaryta viskas, kad šiame leidinyje būtų pateikta pati tiksčiausia ir naujausia informacija, kompanija RENAULT pasilieka teisę be įspėjimo keisti aprašomų automobilių techninius duomenis, įrangą ir priedus. Leidiniuose pateikta informacija neišvengiamai sensta ir tam tikra prasme tampa netiksli, todėl tam tikri techniniai duomenys, įranga ir priedai po šio leidinio išspausdinimo gali pasikeisti ir skirtis nuo jame aprašytų. Todėl būtina, kad prieš įsigyjant bet kurį automobilį RENAULT atstovai patikslintų jo techninius duomenis, įrangos ir priedų aprašus.

