

RENAULT LATITUDE



DRIVE THE CHANGE



RENAULT FINANSINĖ NUOMA

Yra gausybė būdų finansuoti naujo automobilio įsigijimą. RENAULT finansinė nuoma apima juos visus, tad nesvarbu, ar norite atnaujinti automobilių parką, ar esate privatus asmuo, Jums bus pasiūlytas geriausiai Jūsų poreikius ir galimybes atitinkantis variantas ar net kelių variantų derinys. Taupykite savo laiką – užuot vykus į banką visus dokumentus galima užpildyti pas kompanijos RENAULT įgaliotuosius atstovus.

RENAULT GARANTIJA

Daugumai RENAULT automobilių suteikiama 2-ųjų metų garantija neribojant ridos, modeliai **Laguna III, Space IV, Koleos** ir **Latitude** turi 3-ųjų metų arba 150 000 km garantiją. Ji apima visus medžiagų, agregatų ir gamybos defektus ir įsigalioja nuo tos dienos, kai garantiniame talone įrašytas asmuo įsigyja automobilį. Garantiniu laikotarpiu atliktam remontui bei pakeistoms detalėms garantija galioja tol, kol šis laikotarpis nesibaigia.

RENAULT ASSISTANCE

Jei Jūsų automobilis sugestų Baltijos ar kitose Europos šalyse, bet kuriuo paros metu galėsite kreiptis į techninės pagalbos tarnybą RENAULT ASSISTANCE. Ši paslauga teikiama visą RENAULT automobilių garantinį laikotarpį.

RENAULT ASSISTANCE užtikrina automobilio remontą įvykio vietoje, o jei to padaryti neįmanoma, automobilis nuvelkamas į artimiausią įgaliotojo RENAULT atstovo autoservisą. Atsivėlgus į remonto apimtį bei trukmę Jums gali būti suteiktas pakaitinis automobilis. Taip pat yra galimybė organizuoti vairuotojo ir keleivių nugabenimą į viešbutį ir padengti šios kelionės bei buvimo viešbutyje, kol truks remontas, išlaidas, jei automobilis nevažiuoja ir jo neįmanoma pataisyti tą pačią dieną ir jei jis sugedo 50 km atstumu nuo paslaugos gavėjo gyvenamosios vietos.





JAU 111 METŲ MES PUOSELĖJAME VIZIJĄ, KAD ŠIUOLAIKIŠKI AUTOMOBILIAI TURI BŪTI PAŽANGŪS IR PATIKIMI – TIKRAS ENTUZIAZMO IR ILGALAIKIO MOBILUMO ŠALTINIS, PRIEINAMAS VISIEMS.



Galvodami apie vairuotojus ir keleivius laikomės paprasto principo – kad būtų populiarus, automobilis turi būti praktiškas, patikimas, atitikti kiekvieno vartotojo gyvenimo būdą ir lūkesčius. Būtent todėl kompanija „Renault“ siūlo ne specializuotus, o funkcionalius ir visiems prieinamus automobilius. Ilgą laiką – nuo mūsų pirmųjų Prancūzijoje pasirodžiusių prieškarinių standartinių iki dar tik pasirodysiančių pirmųjų elektra varomų modelių – siekėme kurti tokius automobilius ir asmenines transporto priemones, kurios atitiktų visos visuomenės poreikius.

Šiandien mes esame įsitikinę, kad pasaulis gali būti kitoks nei tas, kuriame gyvename. Toks, kuriame automobiliai nekeltų grėsmės aplinkai ir būtų veržlūs, saugūs bei kokybiški... prieinami kiekvienam.

Šią svajonę mes puoselėjame kiekvieną dieną, nes niekada nepamirštame, kad būtent aistra automobiliams veda ir visada ves mus į priekį.

Kurdami automobilius norime atrasti naują kryptį, kuri suteiktų naujos erdvės visuomenės poreikiams tenkinti ir dar labiau skatintų žmonijos pažangą.

Kompanijos RENAULT automobiliai – gaminami šiandien ir tie, kurie bus gaminami ateityje, – tai mūsų siekio sukurti visuomenės raidą atitinkančius ir visiems prieinamus automobilius pamatas.



DRIVE THE CHANGE.



RENAULT LATITUDE
**ĮSPŪDINGŲ MATMENŲ
STULBINANČIAI ERDVUS**

RENAULT LATITUDE
**KVIEČIA JUS PATIRTI
MALONUMĄ VAŽIUOTI
VERSLO KLASĖS AUTOMOBILIU.
KEISKITE UŽMOJUS!**





NEIŠMATUOJAMA ERDVĖ

ĮSPŪDINGA IŠORĖ



Dailus ir saugus, elegantiškas ir šiuolaikiškas – dėl puikios išvaizdos ir aukštos klasės sedanas RENAULT LATITUDE daro įspūdi tiek iš išorės, tiek iš vidaus. Rafinuotas priekis ir išraiškingos užpakalinių ratų arkos puikiai perteikia jo variklio galią. Aptakios kėbulo linijos ir tobulos proporcijos pabrėžia automobilio veržlumą. Šviesos diodus turintys užpakaliniai žibintai – tai pirmoji užuomina apie automobilyje RENAULT LATITUDE įdiegtas pažangias technologijas, kuriomis galėsite naudotis.





NERIBOTAS MALONUMAS

ĮSPŪDINGAS VIDUS



Visas automobilio RENAULT LATITUDE vidus garantuoja ypatingą komfortą ir puikią savijautą. Tai daugiau nei automobilio salonas – tai poilsio kambarys ant ratų. Įspūdinga erdvė, kurioje nuostabiai dera brangios medžiagos ir naujos technologijos. Išskirtinis patogumas, juntamas visais aspektais. Tarsi atvangos oazė, kurioje kiekviena kelionės akimirka – unikali.



LAIKAS, SKIRTAS SAU

PATOGUS PUKIĄ SAVIJAUTĄ UŽTIKRINANTIS VIDUS





TAKE CARE BY RENAULT

Modelis RENAULT LATITUDE pristato naują RENAULT ženklą „Take care by Renault“, kuris užtikrina, kad RENAULT automobiliai suteiks Jums išskirtinį komfortą ir puikią savijautą. Pavyzdžiui, vairuotojo sėdynę galima įvairiai reguliuoti, kad būtų kuo patogiau sėdėti. Pneumatinė idealiai tyliai veikianti ortakių sistema leidžia vairuotojui mėgautis norimo stiprumo nugaros masažu pagal pasirinktą režimą. Modelyje RENAULT LATITUDE taip pat yra pažangi vidaus oro kokybės reguliavimo sistema. Automatinis trijų zonų kondicionierius leidžia kiekvienam keleiviui atskirai reguliuoti salono temperatūrą. Su kondicionieriumi kartu veikiantis žiedadulkių ir aktyvintosios anglies filtras bei oro teršalų jutiklis neleidžia į saloną iš lauko patekti ore esantiems alergenams bei kietosioms teršalų dalelėms. Kondicionieriaus teikiama komfortą dar labiau padidina ir sveikatai naudingas dvifunkcis oro jonizatorius *Samsung Super Plasma*[®], galintis skleisti Jūsų pasirinktą dviejų rūšių aromatą (galite rinktis net iš septynių). Sėdę į automobilį RENAULT LATITUDE pajusite, kad prabanga ir atsipalaidavimas – tiesiog neatsiejami.

KOMFORTĄ DIDINANČIOS NAUJOVĖS

SPECIALI ĮRANGA



Atidarius automobilio duris įsijungia foninis apšvietimas ir TFT ekranas pasveikina vairuotoją. Vairuodami galėsite naudotis kompiuteriu spalvotu ekranu, kuriame rodmenys daug ryškesni ir aiškesni nei įprastų skaitiklių ciferblatuose. RENAULT laisvų rankų kortelė leidžia atrakinti ir užrakinti automobilio duris bei užvesti variklį neišėmus jos iš kišenės. Patogiai sėdintys keleiviai gali pasinerti į mėgstamos muzikos pasaulį – tokią galimybę jiems suteikia automobilyje įtaisyta ypač pažangi garso įranga *Bose Sound System*[®].

GPS navigacijos įranga *Carminat TomTom*^{® Live}, kuria ypač lengva naudotis, arba daugiau funkcijų turinti aukštos klasės navigacijos įranga *Carminat DVD* leis keliauti be įtampos. Pasiekus kelionės tikslą atstumo jutikliai ir atbulinės eigos vaizdo kamera palengvins manevravimą statant automobilį atbuline eiga. Automobilyje RENAULT LATITUDE įdiegtos naudingos technologijos ir vaizdo bei garso įranga leis Jums mėgautis puikia kelione.

TOMTOM 



KVIETIMAS KELIAUTI

PRIE VAŽIAVIMO SĄLYGŲ PRISITAIKANTYS GALINGI VARIKLIAI



Galingas, veržlus ir sklandžiai veikiantis... Variklis V6 taip pat suteikia automobiliui RENAULT LATITUDE išskirtinumo.

Jis prisitaiko prie važiavimo sąlygų ir yra galingas – greitai pasiekia didelį sukimo momentą ir išlaiko jį esant plačiam sūkių diapazonui. Tyliai veikia, važiuojant užtikrina puikų automobilio RENAULT LATITUDE stabilumą ir tikrą malonumą juo važiuoti. Dėl šešių pavarų dėžės ir didelės, bet lengvai valdomos galios šis variklis neabejotinai atitinka aukštą automobilio klasę.







1. ELEKTRONINĖ STABILUMO PALAIKYMŲ SISTEMA (ESP)

Veikia su traukos kontrolės sistema (ASR) bei nepakankamo pasukamumo kontrolės sistema (CVS) ir užtikrina automobilio stabilumą esant sunkioms važiavimo sąlygoms.



2. DVIGUBI KRYPTINIAI KSENONO ŽIBINTAI

Skleidžia ryškią šviesą, labai panašią į dienos, suteikdami puikią galimybę išvengti pavojų ir visiškai valdyti automobilį. Pakoreguokite šviesos sklaidimo kryptį taip, kad apšviestų kelio vingius ir posūkiuose automobilį būtų galima valdyti daug tiksliau.



3. RŪKO ŽIBINTAI

Rūko žibintai gerina matomumą esant rūkui arba lyjant.



4. ORO PAGALVĖS

Didesnį keleivių saugumą užtikrina oro pagalvių komplektas: dvi priekinės, prisitaikančios prie smūgio jėgos; dvi priekinės šoninės, saugančios krūtinės ląstą ir dubenį; dvi užuolaidinės, saugančios galvą.



5. GREIČIO REGULIATORIUS-RIBOTUVAS

Greičio reguliatorius-ribotuvus leidžia nustatyti pastovų arba didžiausią automobilio greitį. Prie vairaračio įtaisytas jungiklis leidžia keisti pasirinktą greitį.

1. RENAULT LAISVŲ RANKŲ KORTELĖ

Tiesiog turėkite šią kortelę, ir automobilis seks Jūsų judesius. Jis atsirakins ir užsives automatiškai, nereikės net įdėti kortelės į skaitytuvą – tik paspausti prietaisų skyde esantį mygtuką START. Išlipus iš automobilio durys automatiškai užsirakins.



2. MASAŽO FUNKCIJĄ TURINTI VAIRUOTOJO SĖDYNĖ

Vairuotojo sėdynės atloše yra penki skersai įtaisyti pneumatiniai vožtuvai. Šone esantys mygtukai leidžia vairuotojui pasirinkti norimos rūšies masažą (nuoseklus arba atsitiktinio dažnio, švelnų arba stiprų), kuris padeda nuostabiai atsipalaiduoti.



3. ORO JONIZATORIUS SAMSUNG SUPER PLASMA®

Jonizatorius – naujausia priemonė puikiai savijautai važiuojant automobiliu užtikrinti – iš aplinkos oro gamina aktyviojo vandenilio atomus ir neigiamus deguonies jonus. Pasirinkus norimą režimą (valomąjį arba atpalaiduojamąjį) jonizatorius išvalo salono orą arba pašalina įtampą ir sumažina galvos skausmą – užteršto oro padarinius.



4. PANORAMINIS STOGLANGIS

Tamsinto UV spindulių nepraleidžiančio stiklo stoglangis sudarytas iš dviejų dalių – judamos keturių padėčių ir nejudamos, kuri užtikrina puikų natūralų salono apšvietimą.



5. ATSTUMO JUTIKLIAI IR ATBULINĖS EIGOS VAIZDO KAMERA

Palengvina manevravimą statant automobilį atbuline eiga – atstumo jutikliai pypsėjimu įspėja apie bet kokias už automobilio esančias kliūtis, artėjant prie jų pypsėjimas dažnėja. Be to, vaizdo kamera navigacijos įrangos ekrane rodo, kur yra laisva vieta automobiliui pastatyti ir važiavimo trajektoriją priklausomai nuo vairo pasukimo kampo.



6. SKAITIKLIŲ RODMENIS RODANTIS TFT EKRAVAS

TFT ekrano pagrindas – plonų plėvelių tranzistorius (angl. *thin film transistor*). Šiose trijose raidėse užkoduota prietaisų skydų ateitis. Spalvotame TFT ekrane rodmenys ryškesni ir aiškesni nei įprastų skaitiklių ir valdymo prietaisų ciferblatuose, šis ekranas pateikia naudingą ir būtiną informaciją reikiamu metu.





1

1. STEREOGARSO ĮRANGA ARKAMYS®

Stereogarso įranga *Arkamys*® leidžia naudotis šiuolaikiškomis technologijomis: ryšio įranga *Bluetooth*®, dviguba radijo antena, ant vairaračio įtaisytu valdymo pultu ir 8-iais stereogarsiakalbiais.



2

2. GARSO ĮRANGA BOSE®

Kompanijų RENAULT ir BOSE konstruktoriai suvienijo jėgas siekdami suteikti automobilio RENAULT LATITUDE keleiviams galimybę mėgautis kokybišku garsu – sukurta garso įrangą, specialiai pritaikytą automobilio salonui. Įrangą sudaro 10 galingų garsiakalbių *Bose*®, sujungtų su skaitmeniniu šešis garso kanalus turinčiu stiprintuvu. Tai užtikrina puikų erdvinį skambesį ir sodrų garšą, kurį gali girdėti visi automobilio keleiviai.



3

3. PLUG & MUSIC

Prijunkite savo nešiojamą skaitmeninį grotuvą prie USB ir *iPod* priedavų ir naudokitės prie vairaračio įtaisytu valdymo pulteliu.



4

4. LAISVŲ RANKŲ ĮRANGA BLUETOOTH®

Dėl ant vairaračio įtaisytų mygtukų ir įmontuoto mikrofono naudotis telefonu dabar visiškai saugu.

1. PASLAUGOS LIVE

Naudodamiesi pažangia navigacijos įranga *TomTom*® galite sužinoti eismo duomenis esamu laiku, kilnojamų greičio matuoklių buvimo vietas*, naudotis vietine *Google* interneto paieškos sistema, peržvelgti 5-ių dienų oro prognozę – jei pasirinksite paslaugas *Live*!



1

2. NAVIGACIJOS ĮRANGA CARMINAT TOMTOM® LIVE

Carminat TomTom® Live – tai nauja integruota RENAULT navigacijos sistema, leidžianti palaikyti ryšį su visu pasauliu. Ši sistema, kuria ypač paprasta naudotis, turi daugybę praktiškų funkcijų, kurios yra valdomos per centrinį valdymo pultą.

Paprasta naudoti *TomTom® Home* funkcija leidžia pasinaudoti įvairiomis interneto paslaugomis.



2

3. NAVIGACIJOS ĮRANGA CARMINAT DVD

Aukštos klasės palydovinė navigacijos įranga *Carminat DVD* atlieka visas būtinas funkcijas: navigacijos, garso ir telefono. Ši medijos įranga lengvai valdoma balsu arba tiesiog per centrinį valdymo pultą, visa informacija pateikiama didelės raiškos dideliame 7 colių įstrižainės ekrane.

Centriniame valdymo pulte įtaisytas 6-ių CD keitiklis leis valandų valandas nepertraukiamai klausytis muzikos. Ši navigacijos įranga taip pat įspėja apie stacionarius greičio matuoklius, nes yra įdiegtas Europos žemėlapis.



3

*Pagal galiojančius nuostatus.

PRIEDAI



1. AUSTINIAI KILIMĖLIAI (77 11 426 795)

Idealiai atitinka salono matmenis ir gamyklinius grindų kilimėlius, be to, puikiai dera prie automobilio interjero. Ypač kokybiški ir saugūs.



2. CHROMUOTI ŠONINIŲ VEIDRODĖLIŲ APDAILOS ELEMENTAI (77 11 425 444)

Chromuoti apdailos elementai idealiai tinka šoninių veidrodėlių apsodams ir pabrėžia išskirtinę šio modelio išvaizdą.



3. GREITAI NUIMAMAS VELKAMASIS KABLYS (77 11 423 689)

Antgalį galima nuimti per kelias sekundes be jokių įrankių. Paslėptas pagrindas nė kiek negadina puikios šio modelio išvaizdos. Taip pat galimas išlenktas velkamasis kablys.



4. DVIPUSIS BAGAŽINĖS ĮDĖKLAS (84 97 559 72R)

Saugo bagažinę nuo purvo ir skysčių. Galima lengvai išimti ir išplauti.



5. CHROMUOTA BAGAŽINĖS APDAILOS JUOSTA (84 81 099 46R)

Apdailos juosta suteikia automobilio bagažinės apačiai elegantišką akcentą.



6. PURVASAUGIAI

Atitinka laikiklių matmenis, idealiai dera prie automobilio kėbulo linijų. Priekiniai ir užpakaliniai purvasaugiai padeda apsaugoti automobilio kėbulo apačią nuo akmenukų, purvo ir įbrėžimų.

7. SPORTINIŲ PRIEDŲ RINKINYS

Sportinių priedų rinkinys išryškina aptakias kėbulo linijas ir suteikia automobiliui į akis krintančią sportišką bei elegantišką išvaizdą. Rinkinį sudaro užpakalinio buferio dangta ir šoninių slenksčių aptakai.



8. KVĖPIKLIS SU KEIČIAMA KASETE

Red Berries, Herbal Tea, Mango, Green Nature, Precious Flower, Blue Ocean – pasirinkę kurį nors šių aromatų sukursite automobilio salone Jūsų nuotaiką atitinkančią atmosferą.

Kvėpiklis labai patogaus dydžio, o keičiamų kasetių galima įsigyti pas RENAULT atstovus.

9. BAGAŽO TINKLELIS (09 16 052 000)

Tai papildoma bagažinės dėtuvė, kurioje galima laikyti smulkius daiktus stačius.



10. DĒTUVĖ-KREPŠYS (77 11 427 525)

Atitinka bagažinės formą, patogus naudoti. Pagamintas iš odos*, kuri rodo, kad tai aukštos klasės gaminytis.

*Galvijų odos.



APDAILA

EXPRESSION

Šis variantas turi grafito spalvos audinio apmušalus ir gausybę įrangos: automatinį kondicionierių, elektra reguliuojamus šoninius veidrodėlius, greičio reguliatorių-ribotuvą, vairuotojo sėdynę su reguliuojama juosmens atrama, radiją su CD ir MP3 grotuvais bei jungtimi *Bluetooth*®.



PRIVILEGE

Chromuoti mygtukai, aukštos kokybės apdailos medžiagos, darnios formos... Jus sužavės ypač elegantiška modelio RENAULT LATITUDE PRIVILEGE salono apdaila ir puiki įranga: laisvų rankų RENAULT kortelė, užpakaliniai atstumo jutikliai, automatinis stovėjimo stabdys, automatinis dviejų zonų kondicionierius, navigacijos įranga *Carminat TomTom*® *Live*, radijo grotuvas su stereogarsiakalbiais *Arkamys*®, garso įrangos jungtis *Plug & Music* ir kt. Apmušalai gali būti pasiūti iš audinio ir odos* arba vien iš odos*.

INITIALE

Juodi centrinio valdymo pulto apdailos elementai, žvilgi spalva, odiniai apmušalai* – tai pats prašmatniausias modelio LATITUDE variantas.

Elegantiškos apdailos kuriamą įspūdį sustiprina komfortas, kurį teikia šiuolaikiškos technologijos: priekinės elektra valdomos šildomos sėdynės (vairuotojo sėdynė turi masažo funkciją), dvifunkcis oro jonizatorius, dvejopą aromatą skleidžiantis kvėpiklis, trijų zonų kondicionierius, navigacijos įranga *Carminat DVD*, užpakaliniai atstumo jutikliai ir atbulinės eigos vaizdo kamera, garso įranga *BOSE*® ir kt. – viskas, ko reikia puikiai savijautai užtikrinti.



* Galvijų odos. Odiniai apmušalai gali būti smėlio arba grafito spalvos.

STANDARTINĖ IR PASIRENKAMA ĮRANGA

Standartinė įranga:

ABS su avarinio stabdymo sistema
 Staigiai stabdant automatiškai įsijungiantys avariniai žibintai
 Priekinės oro pagalvės ir šoninės priekinių sėdynių oro pagalvės, saugančios krūtines ląstą ir dubenį
 Priekinės ir užpakalinės užuolaidinės oro pagalvės
 Priekiniai 3-jų tvirtinimo taškų saugos diržai su temptuvais ir įtempimo ribotuvais
 Visų trijų užpakalinių sėdynių 3-jų tvirtinimo taškų saugos diržai su įtempimo ribotuvais
 Priekinės galvos atramos, saugančios kaklo slankstelius nuo smūgio iš užpakalio
 Įranga *Isifix* vaikų saugos kėdutei tvirtinti prie šoninių užpakalinių sėdynių
 Halogeniniai priekiniai žibintai
 Rūko žibintai

Trys užpakaliniai žibintai su šviesos diodais
 Elektra reguliuojami šildomi šoniniai veidrodėliai su įmontuotais papildomais posikių žibintais
 Elektra valdomi priekinių durų langai su impulsiniu jungikliu
 Elektra valdomi užpakalinių durų langai
 Radijas su CD ir MP3 grotuvais, ryšio įranga *Bluetooth*®, dviguba antena RDS, analoginė jungtis RCA
 RENAULT kortelė raktas
 Rankinis stovėjimo stabdys
 Reguluojamo aukščio priekinės sėdynės, vairuotojo sėdynė su reguliuojama liemens atrama
 Grafito spalvos audinio apmušalai
 Užpakalinis porankis su dviem puodelių laikikliais
 Lankstoma užpakalinė sėdynė (60/40)
 16" lengvojo lydinio ratlankiai *Interlude*

Chromuoti šoninių langų apvadai
 Kėbulo spalvos išorinės durų rankenos ir šoninių veidrodėlių apdaila
 Chromuotas bagažinės apdailos elementas
 Rankinis priekinės keleivio oro pagalvės jungiklis
 Elektroninė stabilumo sistema (ESP)
 Greičio reguliatorius-ribotuvas
 Šviesos ir lietaus jutiklis
 Automatinis dviejų zonų kondicionierius su oro teršalų jutikliu ir dvifunkciu aktyvintosios anglies filtru
 Užpakaliniai atstumo jutikliai
 Įranga signalizacijai įrengti
 Atsarginis ratas

EXPRESSION

Standartinė įranga = *Expression* +

Automatinis stovėjimo stabdys
 Audinio ir dirbtinės odos apmušalai
 Elektra lankstomi šoniniai veidrodėliai
 Oda trauktas vairaratis
 Aliumininiai durų slenkščiai

17" lengvojo lydinio ratlankiai *Libretto*
 Dvigubi kryptiniai ksenono žibintai su purkštukais
 Laisvų rankų RENAULT kortelė durims atrakinti ir varikliui užvesti
 Navigacijos įranga *Carminat TomTom*® *Live* su išplėstu Europos žemėlapiu
 Užpakalinių durų langų kėlikliai su apsaugos nuo pirštų priverimo funkcija

Radijas su CD ir MP3 grotuvais, stereogarsiakalbiai *Arkamys*®, ryšio įranga *Bluetooth*®, dviguba antena RDS, garso įrangos jungtis *Plug & Music* (su USB jungtimi)

PRIVILEGE

Standartinė įranga = *Privilege* +

Elektrochrominis užpakalinio vaizdo veidrodėlis
 Elektra lankstomi programuojami veidrodėliai
Atspindimasis priekinio lango stiklas
 Elektra reguliuojamas šildomas programuojamas priekinės sėdynės (vairuotojo – su masažo funkcija)
 Automatinis trijų zonų kondicionierius su oro teršalų jutikliu ir dvifunkciu aktyvintosios anglies filtru

18" lengvojo lydinio ratlankiai *Symphonie*
 Dvigubas išmetimo vamzdžio antgalis (V6)
 Padangų oro slėgio kontrolės sistema
 Dvifunkcis (valomasis ir atpalaiduojamasis) oro jonizatorius *Super Plasma Samsung*®
 Kvėpiklis
 Priekyje ir užpakalyje įtaisyti atstumo jutikliai ir atbulinės eigos vaizdo kamera
 Užpakalinių langų užuolaidėlės nuo saulės

Garso įranga *Bose*® su CD ir MP3 grotuvais, ryšio įranga *Bluetooth*®, dviguba antena RDS, garso įrangos jungtis *Plug & Music* (su USB jungtimi)
 Odiniai apmušalai
 Oda trauktas vairaratis su žvilgančia juodos spalvos apdaila
 Metalizuojamieji dažai
 Navigacijos įranga ITD2 su 7" įstrižainės ekranu
 Kilimėliai

INITIALE

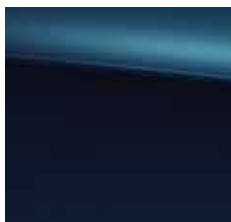
KĖBULO SPALVOS



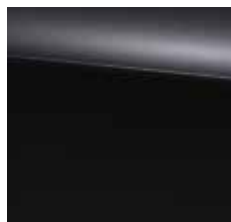
SKAISČIAI BALTA



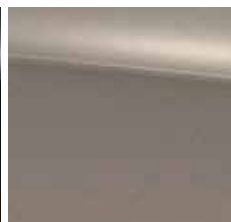
PILKŠVAI BALTA



TAMSAI MĒLYNA



TAMSI NAKTIS



SMĖLIO



SIDABRO PILKA



GRAFITO PILKA

RATLANKIAI



16" RATLANKIAI
INTERLUDE





17" RATLANKIAI
LIBRETTO



18" RATLANKIAI
SYMPHONIE

TECHNINIAI DUOMENYS

	 2,0, 16 V, 140 AG Bioetanol E85 rankinė, 6-ių pavarų	 2,0, dCi, 150 AG rankinė, 6-ių pavarų	2,0, dCi, 175 AG** rankinė, 6-ių pavarų	2,0, dCi, 175 AG automatinė, 6-ių pavarų	3,0, V 6, 240 AG automatinė, 6-ių pavarų
VARIKLIAI					
Pavarų dėžė					
VARIKLIO DUOMENYS					
Darbinis tūris (cm³)	1 998	1 995	1 995	1 995	2 998
Cilindro skersmuo x stūmoklio eiga (mm)	84 x 90,1	84 x 90	84 x 90	84 x 90	84 x 90
Cilindrų / vožtuvų skaičius	4 / 16	4 / 16	4 / 16	4 / 16	6 / 24
Suspaudimo laipsnis	10,0 : 1	15,5 : 1	15,5 : 1	15,5 : 1	15,5 : 1
Didžiausia galia kW CEE (AG) esant suk./min.	103 (140) esant 6 000	110 (150) esant 4 000	127 (175) esant 4 000	127 (175) esant 3 750	177 (240) esant 3 750
Didžiausias sukimo momentas Nm CEE esant suk./min.	195 esant 3 750	340 esant 2 000	380 esant 2 000	360 esant 2 000	450 esant 1 500
Degalų įpurškimo būdas	daugiataškis	tiesioginis <i>Common Rail</i>	tiesioginis <i>Common Rail</i>	tiesioginis <i>Common Rail</i>	tiesioginis <i>Common Rail</i>
Kietųjų dalelių filtras	-	FAP	FAP	FAP	FAP
Teršalų emisijos standartas	<i>Euro 5</i>	<i>Euro 5</i>	<i>Euro 5</i>	<i>Euro 5</i>	<i>Euro 5</i>
VAIRO ĮRANGA					
Stiprintuvas			elektrohidraulinis		elektrinis kintamos galios
Mažiausias apsisukti reikalingos vietos skersmuo (m)	5,6	5,6	5,6	5,6	5,8
PAKABA					
Priekinė					<i>McPherson</i>
Galinė					daugiasvirtė
STABDYMO ĮRANGA					
ABS ir stabdžių stiprintuvas				standartinė įranga	
Priekiniai stabdžiai – aušinami diskiniai Ø (mm)	296	296	296	320	320
Užpakaliniai stabdžiai – aušinami diskiniai Ø (mm)	300	300	300	300	300
RATLANKIAI IR PADANGOS					
16" ratlankiai	215/55 R16	-	-	-	-
17" ratlankiai	-	225/50 R17	225/50 R17	225/50 R17	225/50 R17
18" ratlankiai	-	-	-	235/45 R18	235/45 R18
GREITIS					
Didžiausias greitis (km/val.)	205	210	220	215	235
Greitėjimas nuo 0 iki 100 km/val. (s)	9*30	10*30	9*20	9*90	7*60
Įveikia 400 m pajudėjus iš vietos (s)	16*70	17*40	16*60	17*00	15*50
Įveikia 1000 m pajudėjus iš vietos (s)	30*50	31*30	29*70	31*00	28*20
DEGALŲ ŠAUNODOS (ATITINKA STANDARTĄ EWG Nr. 93/116 (l/100 km ir g/km))					
Degalų bako talpa (l)			70		
CO ₂ emisija (g/km)	181 / 172*	140	144	170	188
Mieste (l/100 km)	10,9 / 14,7*	7,0	7,2	8,4	10,0
Užmiestyje (l/100 km)	6,3 / 8,5*	4,6	4,6	5,5	5,7
Mieste ir užmiestyje (l/100 km)	7,9 / 10,7*	5,3	5,5	6,5	7,2
SVORIS (kg)					
Paruošto važiuoti tuščio automobilio svoris	1 425	1 535	1 535	1 620	1 655
Bendras automobilio svoris	2 020	2 140	2 150	2 180	2 250
Bendras svoris su priekaba	3 520	3 640	3 650	3 680	3 750
Didžiausia leistina apkrova	595	605	615	560	595
Didžiausias leistinas priekabos su stabdžiais svoris	1 500	1 500	1 500	1 500	1 500
Didžiausias leistinas priekabos be stabdžių svoris	650	650	650	650	650
Bagazinės talpa, kai įdėtas atsarginis ratas (dm³)			477		

*Benzinas / bioetanolis E85.

**Bus vėliau.

Nurodyti techniniai duomenys gali kisti priklausomai nuo automobilio įrangos. Degalų sąnaudos ir CO₂ emisija gali priklausyti nuo vairavimo manieros ir kitų ne techninių veiksnių. CO₂ yra pagrindinės šiltnamio efekta sukkeliančios ir visuotinę atšilimą skatinančios dujos.



RENAULT automobilius galima perdirbti laikantis nebenaudojamų automobilių perdirbimo įstatymo ir gamtos saugos reikalavimų. Automobilio ir jo naudotų detalių išmontavimas atliekamas laikantis atliekų tvarkymo taisyklių.



Ženklų  pažymėti automobiliai LATITUDE atitinka 3 aplinkosaugos kriterijus:

 gaminami aplinkos apsaugos vadybos sistemos sertifikata ISO 14001 turinčioje gamykloje, todėl daromas mažesnis poveikis aplinkai; mažiausiai 5 proc. juose esančio plastiko yra perdirbtas.

 į aplinką išskiria mažiau nei 140 g/km anglies dvideginio arba yra varomi biodegalais;

 Ženklas  rodo kompanijos RENAULT pastangas saugoti aplinką kiekvienu šių automobilių egzistavimo etapu. 85 proc. medžiagų, iš kurių jie pagaminti, gali būti panaudotos antrą kartą (perdirbtos arba panaudotos kaip energijos šaltinis), todėl pasibaigus automobilio eksploatacijai lengviau apsaugoti aplinką nuo taršos (ypač nuo eksploatacinių skysčių nuotėkio).

STANDARTINĖ IR PASIRENKAMA ĮRANGA

	EXPRESSION	PRIVILEGE	INITIALE
AKTYVIOSIOS IR PASYVIOSIOS SAUGOS PRIEMONĖS			
ABS su avarinio stabdymo sistema	●	●	●
Priekinės oro pagalvės ir šoninės priekinių sėdynių oro pagalvės, saugančios krūtinės laštą ir dubenį	●	●	●
Priekinės ir užpakalinės užuolaidinės oro pagalvės	●	●	●
Staigiai stabdant automatiškai įsijungiantys avariniai žibintai	●	●	●
Priekinės galvos atramos, saugančios kaklą nuo sužalojimo	●	●	●
Priekiniai 3-jų tvirtinimo taškų saugos diržai su temptuvais ir įtempimo ribotuvais	●	●	●
Trijų užpakalinių sėdynių 3-jų tvirtinimo taškų saugos diržai su įtempimo ribotuvais	●	●	●
Elektroninė stabilumo sistema (ESP)	●	●	●
Įvykus susidūrimui automatiškai atsirakinančios durys	●	●	●
Išjungiamo priekyje sėdinčio keleivio oro pagalvė	●	●	●
Įranga signalizacijai įrengti	●	●	●
Greičio reguliatorius-ribotuvas	●	●	●
Atsarginis ratas su aliumininiais ratlankiais	●	●	●
Įranga <i>Isotix</i> vaikų saugos kėdutei tvirtinti prie šoninių užpakalinių sėdynių	●	●	●
Padangų oro slėgio kontrolės sistema	-	-	●
Degalų bako angos dangtelis su įmontuotu kamščiu	●	●	●
ISORĖS APDAILA			
Ant šono – ženklas <i>Initiale</i>	-	-	●
Chromuotas багаžinės apdailos elementas	●	●	●
Kėbulo spalvos buferiai ir chromuotos radiatoriaus grotelės	●	●	●
Chromuotas išmetimo vamzdžio antgalis (antgalis dvigubas, kai variklis V6, dCi)	●	●	●
Chromuoti šoninių langų apvadai	●	●	●
Kėbulo spalvos šoninių veidrodėlių apsdai	●	●	●
Kėbulo spalvos durų rankenos	●	●	●
Trys užpakaliniai žibintai su šviesos diodais	●	●	●
Juodi priekinių žibintų reflektorių gaubtai	●	●	●
16" lengvojo lydinio ratlankiai <i>Interlude</i>	●	-	-
17" lengvojo lydinio ratlankiai <i>Libretto</i>	-	●	-
18" lengvojo lydinio ratlankiai <i>Symphonie</i>	-	-	●
Metalizuojamieji dažai	○	○	●
VIDAUS APDAILA			
Aliumininiai durų slenksčiai	-	●	●
Chromuoti prietaisų ciferblatų apvadai ir didelis spalvotas TFT ekranas	●	●	●
Šiurkštus metalo centrinio prietaisų skydo apdailos elementai	●	●	-
Žvilgantys juodi centrinio prietaisų skydo apdailos elementai	-	-	●
Prietaisų skydas su puošybine siūle	-	-	●
Grafito spalvos audinio apmušalai, grafito spalvos salono apdaila	●	-	-
Anglies spalvos audinio ir odos* apmušalai, grafito spalvos salono apdaila	-	●	-
Smėlio spalvos audinio ir odos* apmušalai, tamsiai pilka ir smėlio spalvos apdaila	-	○	-
Anglies spalvos odiniai* apmušalai, grafito spalvos salono apdaila	-	-	●
Smėlio spalvos odiniai* apmušalai, tamsiai pilka ir smėlio spalvos apdaila	-	-	○
Priekiniai ir užpakaliniai kilimėliai	-	-	●
Oda trauktas vairaratis*	●	●	-
Oda trauktas vairaratis* su medienos apdaila	-	-	●
PATOGUMĄ DIDINANTI ĮRANGA			
Priekiniai atstumo jutikliai (galima išjungti, yra šviesos ir garso signalas)	●	●	-
Priekiniai bei užpakaliniai atstumo jutikliai ir atbulinės eigos vaizdo kamera	-	P	●
Lankstoma užpakalinė sėdynė (60/40)	-	●	●
RENAULT laisvų rankų kortelė	-	●	●
Automatinis dviejų zonų kondicionierius su dvifunkciu aktyvintosios anglies filtru ir oro teršalų jutikliu	●	●	-
Automatinis trijų zonų kondicionierius (temperatūra reguliuojama kairėje / dešinėje / užpakalyje) su dvifunkciu aktyvintosios anglies filtru ir oro teršalų jutikliu, automatiškai paleidžiančiu uždara oro apykaitą	-	-	●
Kvėpiklis (du kvapiosios medžiagos kasečių dėklai, kvapo rūšies parinkties ir stiprumo nustatymo jungiklis)	-	P	●
Automatinis stovėjimo stabdys	○	●	●
Dvifunkcis (valomasis ir atpalaiduojamasis) oro jonizatorius <i>Super Plasma Samsung</i> [®]	-	P	●
Elektra valdomi priekinių ir užpakalinių durų langai su impulsiniu jungikliu	●	●	●
Įrangos komplektas <i>Zen</i> : elektra reguliuojama sėdynė su masažo funkcija, oro jonizatorius <i>Super Plasma Samsung</i> [®] , kvėpiklis, priekiniai ir užpakaliniai atstumo jutikliai ir atbulinės eigos vaizdo kamera	-	○	●
Atspindimasis priekinio lango stiklas	-	-	●
Elektra reguliuojamos šildomos programuojamos priekinės sėdynės (vairuotojo – su masažo funkcija)	-	●	●
Reguliuojamo aukščio priekinės sėdynės, vairuotojo sėdynė su reguliuojama liemens atrama	●	●	●
Užpakalinių langų užuolaidėlės nuo saulės	-	P	●
Panoraminiis elektra valdomas stoglangis (su juodos žvilgančios spalvos išorės apdaila)	-	P	○
Įrangos komplektas <i>Comfort</i> : užpakalinių šoninių langų užuolaidėlės nuo saulės ir panoraminis elektra valdomas stoglangis	-	○	-

GARSO IR NAVIGACIJOS ĮRANGA

	EXPRESSION	PRIVILEGE	INITIALE
Analoginė jungtis RCA	●	-	-
Skaitmeninė garso įrangos jungtis <i>Plug & Music</i> su USB jungtimi	-	●	●
Navigacijos įranga <i>Carminat TomTom® Live</i> , valdoma centriniam prietaisų pulte įtaisyta rankenėle	○	●	-
Navigacijos įrangai <i>Carminat TomTom® Live</i> skirtas Europos žemėlapis	○	●	-
GPS navigacijos įranga <i>Carminat DVD Bluetooth®</i> su Europos žemėlapiais ir 7" įstrižainės (16/9) spalvoto ekranu, valdoma balsu arba centriniam valdymo pulte įtaisyta rankenėle	-	-	●
Radijas su CD ir MP3 grotuvais, ryšio įranga <i>Bluetooth®</i> , ant vairaračio įtaisyti valdymo mygtukai	●	-	-
Radijas su CD ir MP3 grotuvais, stereogarso įranga <i>Arkamys®</i> , ryšio įranga <i>Bluetooth®</i> , 8 garsiakalbiai, ant vairaračio įtaisyti valdymo mygtukai	-	●	-
Garso įranga <i>Bose®</i> : 10 garsiakalbių, grotuvas su 6 CD keitikliu, MP3 grotuvas, ryšio įranga <i>Bluetooth®</i> , ant vairaračio įtaisyti valdymo mygtukai	-	-	●
Laisvų rankų įranga <i>Bluetooth®</i>	●	●	●
APŠVIETIMAS IR MATOMUMAS			
Automatiškai įsijungiantys valytuvai ir žibintai	●	●	●
Uždengiami skydelių nuo saulės veidrodėliai / vairuotojo pusėje įtaisyta dokumentų dėtuve	●	●	●
Apšviečiami skydelių nuo saulės veidrodėliai	-	●	●
Priekiniai rūko žibintai (nėra, kai variklis V6, dCi)	●	●	●
Elipsės formos halogeniniai žibintai	-	●	-
Elipsės formos dvigubi kryptiniai ksenono žibintai su purkštukais	-	●	●
Fotochrominis salono veidrodėlis	-	-	●
Šoniniai veidrodėliai su įmontuotais papildomais posūkių žibintais	●	●	-
Elektra reguliuojami šildomi šoniniai veidrodėliai (vairuotojo pusėje – asferinis)	-	●	-
Elektra reguliuojami šildomi programuojami šoniniai veidrodėliai (vairuotojo pusėje – asferinis)	-	○	●
Elektra lankstomi šoniniai veidrodėliai (automatiškai užsilenkiantys įsijungus centriniam užraktui)	-	●	●
DĒTUVĖS			
Centriniam valdymo pulte įtaisytas slankusis priekinis porankis	●	●	●
Užpakalinis centrinis porankis su dėtuve ir puodelių laikikliais	●	●	●
Atviros priekinių ir užpakalinių durų dėtuvės	●	●	●
Uždara šaldoma prietaisų skydo dėtuve	●	●	●
Po porankių įtaisyta centrinio valdymo pulto dėtuve	●	●	●
Rūkalių įrangos komplektas	●	●	●
Užpakalinėje centrinio valdymo pulto dalyje įtaisytas 12 V elektros lizdas	●	●	●
Po porankių esančioje centrinio valdymo pulto dėtuve įtaisytas 12 V elektros lizdas	●	●	●
Akinių nuo saulės laikiklis (nėra, kai yra stoglangis)	●	●	●
Vairuotojui iš kairės įtaisyta uždara dėtuve	●	●	●

● = standartinė įranga ○ = pasirenkama įranga P = įeina į komplektą - = nėra

*Galvijų odos. Oda dengtas sėdynių priekis, atlošai, galvos atramos ir šonų atramos. Kitos apmušalų dalys – impregnuoto audinio. Vairaratis ir pavarų svirties rankena traukti oda.

MATMENYS



Bagazinės talpa (dm³)	
Kai įdėtas atsarginis ratas	477
Matmenys (mm)	
A Tarpuratis	2762
B Bendras ilgis	4897
C Priekinė iškyša	1035
D Užpakalinė iškyša	1100
E Atstumas tarp priekinių ratų	1565
F Atstumas tarp užpakalinių ratų	1562
G Bendras plotis be veidrodėlių	1832
G1 Bendras plotis su veidrodėliais	2072
H Bendras aukštis	1483
J Nepakrauto automobilio slenksčio aukštis	742
K Pakrauto automobilio prošvaisa	127
L Atstumas nuo užpakalinės sėdynės krašto iki priekinės sėdynės atlošo kelių aukštyje	253
M Plotis ties priekiniu porankiu	1513
M1 Plotis ties užpakaliniu porankiu	1474
N Plotis priekyje pečių aukštyje	1460
N1 Plotis užpakalyje pečių aukštyje	1444
P Atstumas nuo priekinių sėdynių iki stogo (matuojant 14° kampu)	913
Q Atstumas nuo užpakalinių sėdynių iki stogo (matuojant 14° kampu)	859
Y1 Bagazinės durų plotis apačioje	1047
Y2 Plotis tarp ratų arkų	1171
Z Bagazinės angos aukštis	364
Z2 Atstumas nuo bagazinės dugno iki lentynos	513
Z3 Didžiausias kraunamosios dalies ilgis iki užpakalinių sėdynių	1044

RENAULT LATITUDE



www.renault.lt

3 METŲ GARANTIJA
arba 150 000 km

Renault rekomenduoja



Nors buvo padaryta viskas, kad šiame leidinyje būtų pateikta pati tiksliausia ir naujausia informacija, kompanija RENAULT pasilieka teisę be įspėjimo keisti aprašomų automobilių techninius duomenis, įrangą ir priedus. Leidiniuose pateikta informacija neišvengiamai sensta ir tam tikra prasme tampa netiksli, todėl tam tikri techniniai duomenys, įranga ir priedai po šio leidinio išspausdinimo gali pasikeisti ir skirtis nuo jame aprašytų. Todėl būtina, kad prieš įsigyjant bet kurį automobilį RENAULT atstovai patikslintų jo techninius duomenis, įrangos ir priedų aprašus.